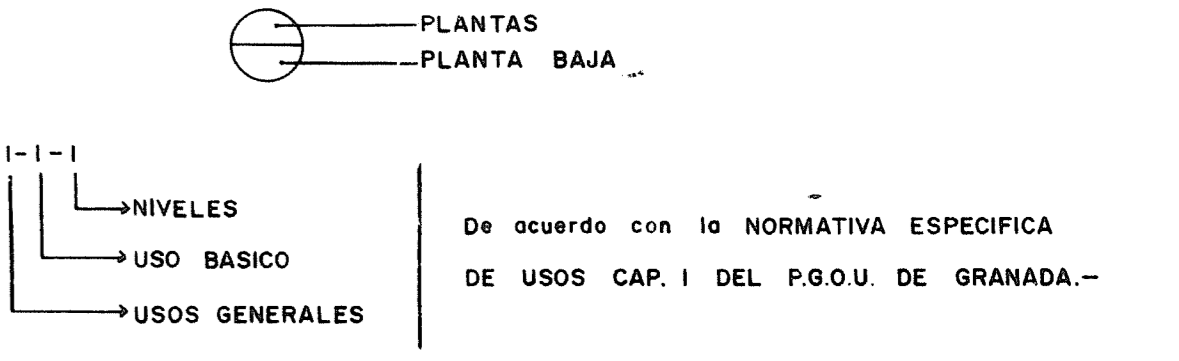




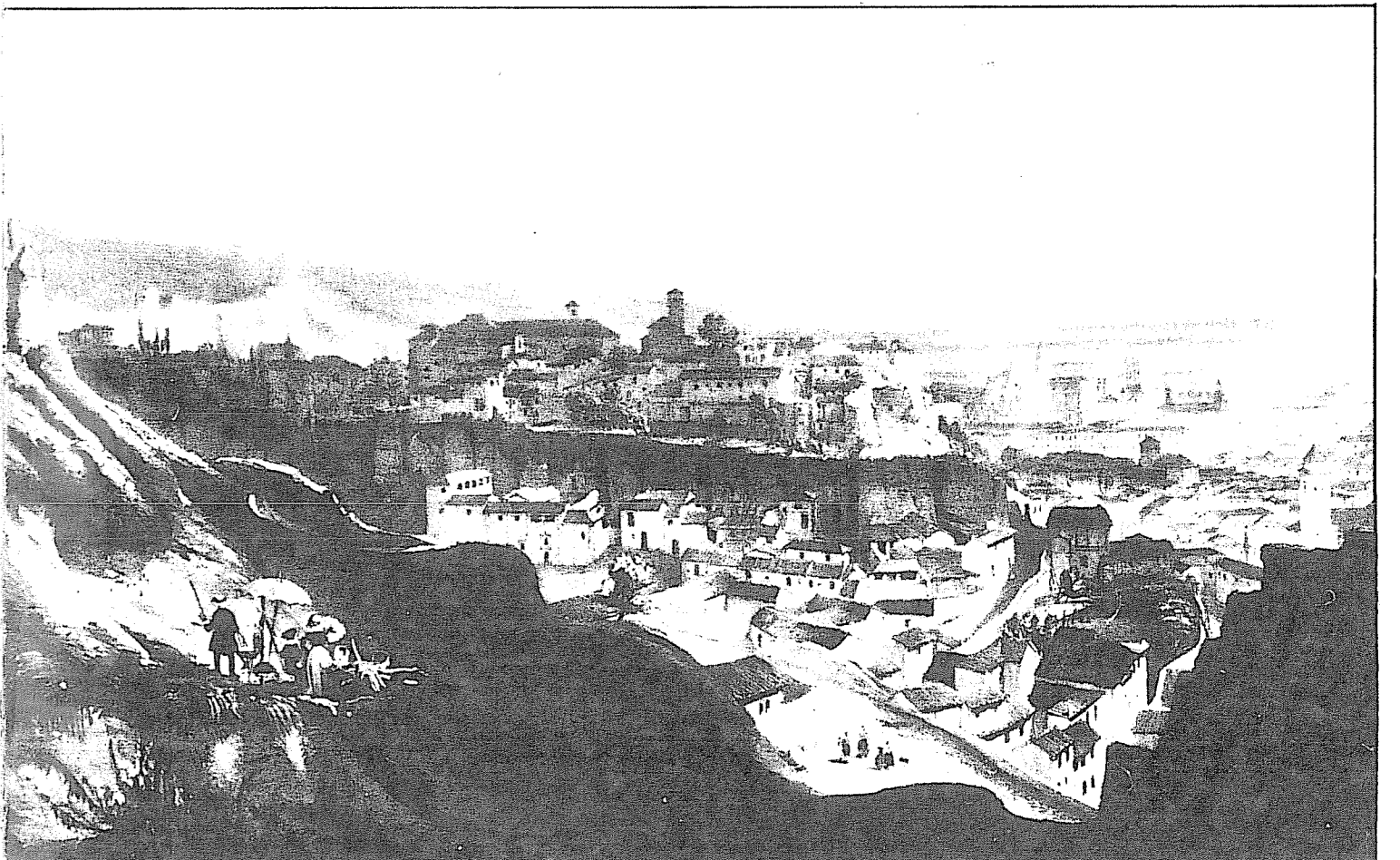
LEYENDA



USOS GENERALES	USO BASICO	NIVELES
1- RESIDENCIAL	RESIDENCIAL.-	
2- INDUSTRIAL	1- UNIFAMILIAR	1, 2, 3, 4
3- TERCIARIO	2- COLECTIVO	1, 2
4- INSTITUCIONAL	3- COMUNITARIO	1, 2, 3, 4
5- EQUIPAMIENTO COMUNITARIO	4- HOTELERO	1, 2, 3, 4, 5
6- ESPACIOS LIBRES	INDUSTRIAL.-	
7- COMUNICACIONES	1- TALLER	1, 2, 3
8- INFRAESTRUCTURAS	2- INDUSTRIA	1, 2, 3, 4, 5, 6, 7
	3- ALMACEN	1, 2
	TERCIARIO.-	
	1- BAJO COMERCIAL	1, 2, 3
	2- EDIFICIO COMERCIAL	1, 2, 3
	3- BAJO DE OFICINAS	1, 2, 3
	4- LOCAL DE OFICINAS	1, 2, 3, 4
	5- EDIFICIO DE OFICINAS	1, 2, 3
	6- LOCAL DE ESPECT. O REUNION	1, 2, 3
	7- INST. SINGULAR DE ESPECT. O REUNION	1, 2
	8- GARAJE	1, 2, 3
	EQUIPAMIENTOS.-	
	1- LOCAL USO COLECTIVO	1, 2, 3, 4
	2- INST. DE USOS COLECTIVOS	1, 2

EXCMO AYUNTAMIENTO DE GRANADA-PLAN ESPECIAL DE PROTECCION Y REFORMA INTERIOR

ALBAYZIN de GRANADA



23

USOS ACTUALES
 ESCALA 1/500 FECHA MAYO 1988

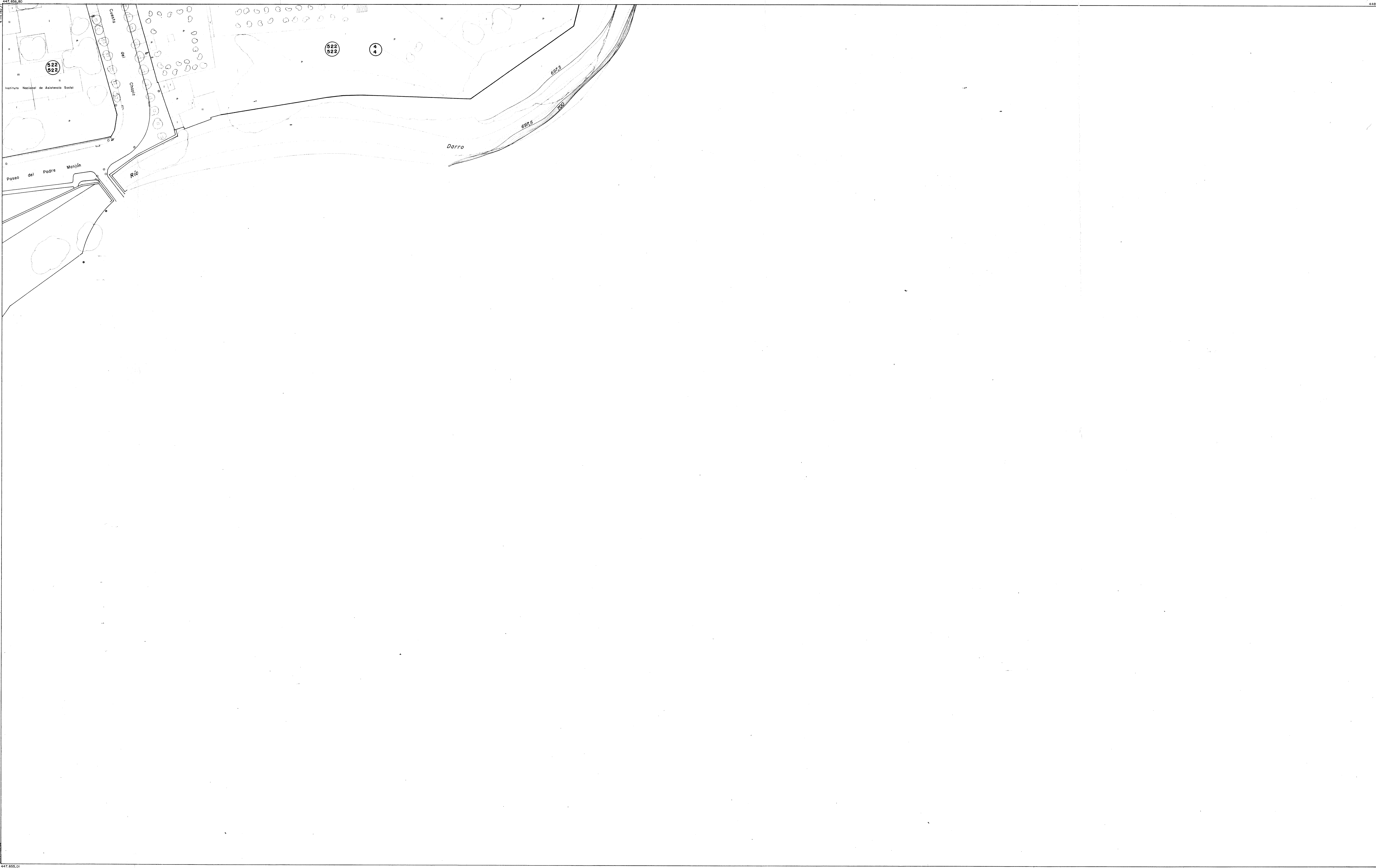
SISTEMAS URBANOS Y REGIONALES DELTA SUR S.A. SANTIAGO RODRIGUEZ-GIMENO ARQUITECTO

HOJA N° 1009-16-9-4D
 GRANADA

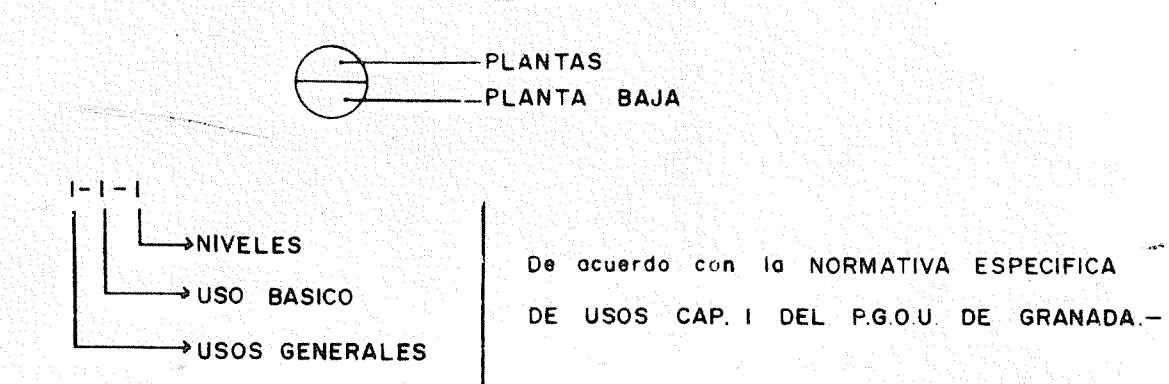
1009

escala gráfica
 0 10 20 30 40 50 m

CARTOGRAFIA AEROGRAFICA S.A.
 Proyección UTM, ELIPSOIDE INTERNACIONAL
 Origen de longitudes DATUM POSTDAAM
 Altitud Nivel del Mar en ALMIRANTE



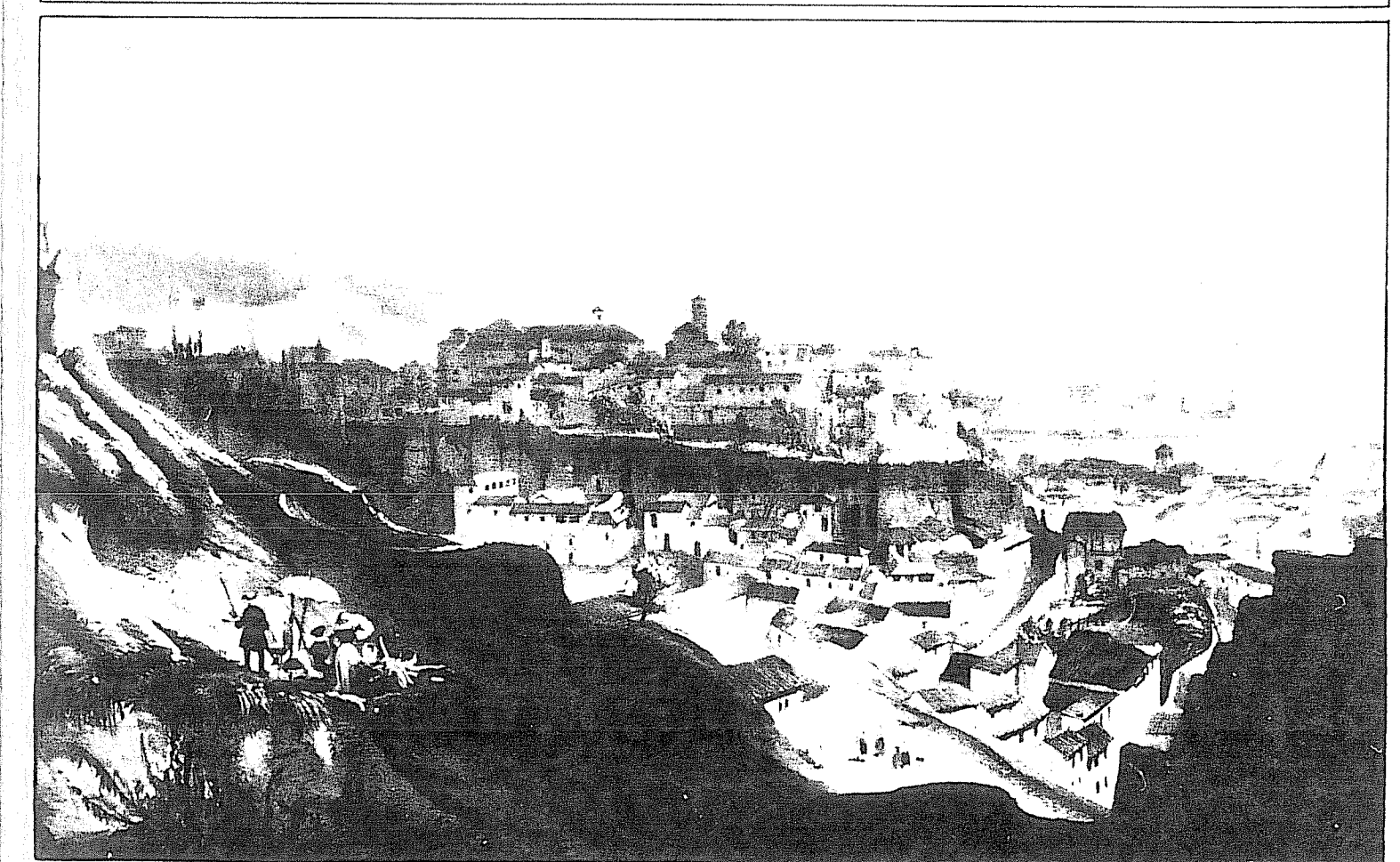
LEYENDA



USOS GENERALES	USO BASICO	NIVELES
1- RESIDENCIAL	RESIDENCIAL -	
2- INDUSTRIAL	1- UNIFAMILIAR	1, 2, 3, 4
3- TERCARIO	2- COLECTIVO	1, 2
4- INSTITUCIONAL	3- COMUNITARIO	1, 2, 3, 4
5- EQUIPAMIENTO COMUNITARIO	4- HOTELERO	1, 2, 3, 4, 5
6- ESPACIOS LIBRES	INDUSTRIAL -	
7- COMUNICACIONES	1- TALLER	1, 2, 3
8- INFRAESTRUCTURAS	2- INDUSTRIA	1, 2, 3, 4, 5, 6, 7
	3- ALMACEN	1, 2
	TERCIARIO -	
	1- BAJO COMERCIAL	1, 2, 3
	2- EDIFICIO COMERCIAL	1, 2, 3
	3- BAJO DE OFICINAS	1, 2, 3
	4- LOCAL DE OFICINAS	1, 2, 3, 4
	5- EDIFICIO DE OFICINAS	1, 2, 3
	6- LOCAL DE ESPECT. O REUNION	1, 2, 3
	7- INST. SINGULAR DE ESPECT. O REUNION	1, 2
	8- GARAJE	1, 2, 3
	EQUIPAMIENTOS -	
	1- LOCAL USO COLECTIVO	1, 2, 3, 4
	2- INST. DE USOS COLECTIVOS	1, 2

EXCMO AYUNTAMIENTO DE GRANADA-PLAN ESPECIAL DE PROTECCION Y REFORMA INTERIOR

ALBAYZIN de GRANADA



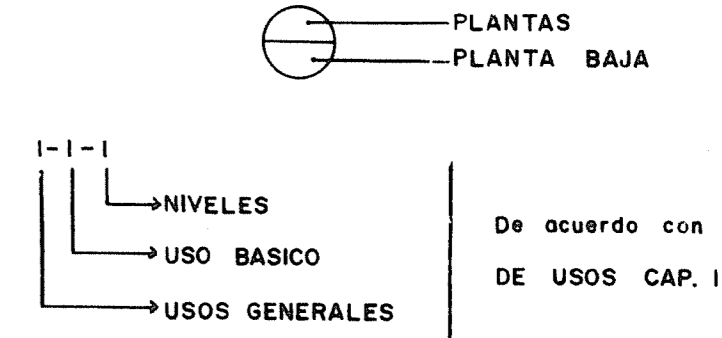
23

USOS ACTUALES
 ESCALA 1/500 FECHA MAYO 1988

HOJA Nº 1009-16-9-4B
 GRANADA
 PROYECTO UTM. ELIPSOIDE INTERNACIONAL
 HUSO 30
 Origen de las medidas: NIVEL DEL MAR EN ALICANTE
 CARTOGRAFIA AEROGRAFIA S.A.
 AEROGRAFIA S.A.
 vial y fotogramétrico 1986
 vial y fotogramétrico 1987
 vial y fotogramétrico 1987



LEYENDA

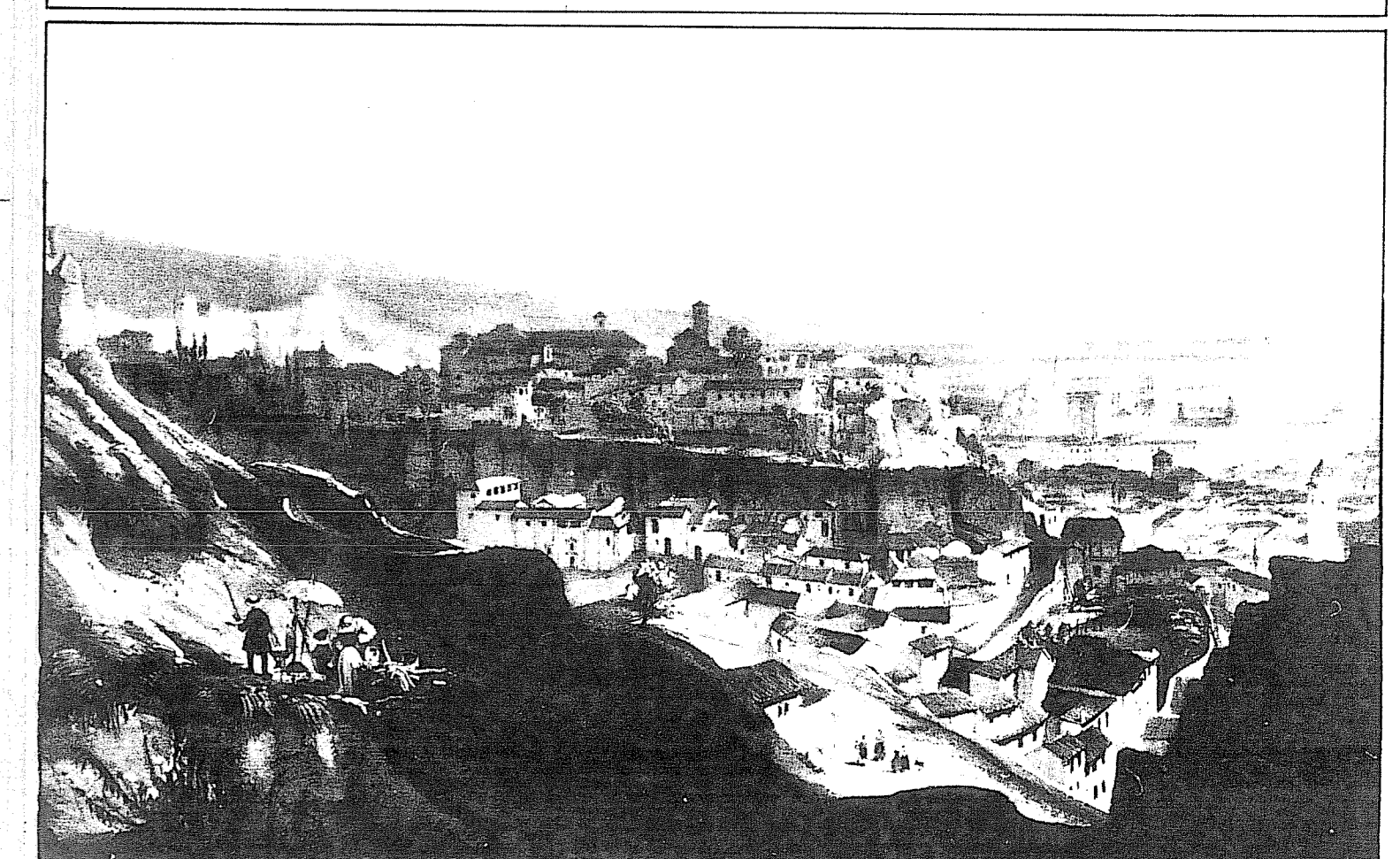


USOS GENERALES	USO BASICO	NIVELES
1- RESIDENCIAL	RESIDENCIAL -	
2- INDUSTRIAL	1- UNIFAMILIAR	1, 2, 3, 4
3- TERCARIO	2- COLECTIVO	1, 2
4- INSTITUCIONAL	3- COMUNITARIO	1, 2, 3, 4
5- EQUIPAMIENTO COMUNITARIO	4- HOTELERO	1, 2, 3, 4, 5
6- ESPACIOS LIBRES	INDUSTRIAL -	
7- COMUNICACIONES	1- TALLER	1, 2, 3
8- INFRAESTRUCTURAS	2- INDUSTRIA	1, 2, 3, 4, 5, 6, 7
	3- ALMACEN	1, 2
	TERCARIO -	
	1- BAJO COMERCIAL	1, 2, 3
	2- EDIFICIO COMERCIAL	1, 2, 3
	3- BAJO DE OFICINAS	1, 2, 3
	4- LOCAL DE OFICINAS	1, 2, 3, 4
	5- EDIFICIO DE OFICINAS	1, 2, 3
	6- LOCAL DE ESPECT. O REUNION	1, 2, 3
	7- INST. SINGULAR DE ESPECT. O REUNION	1, 2
	REUNION	1, 2, 3
	8- GARAJE	1, 2, 3
	EQUIPAMIENTOS -	
	1- LOCAL USO COLECTIVO	1, 2, 3, 4
	2- INST. DE USOS COLECTIVOS	1, 2

EXCMO AYUNTAMIENTO DE GRANADA-PLAN ESPECIAL DE PROTECCION Y REFORMA INTERIOR

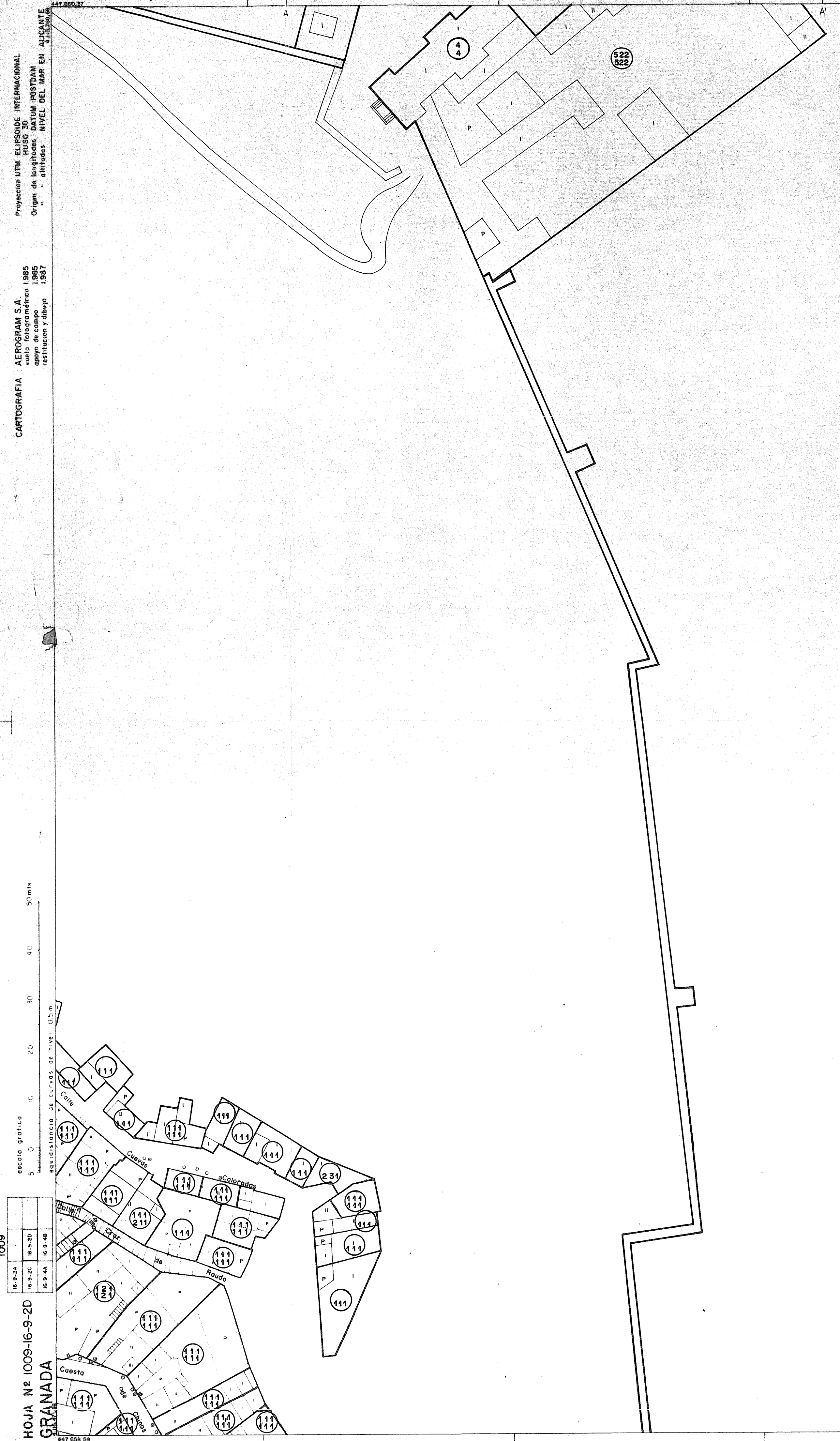
ALBAYZIN de GRANADA

16



23

USOS ACTUALES
ESCALA 1/500 FECHA MAYO 1988



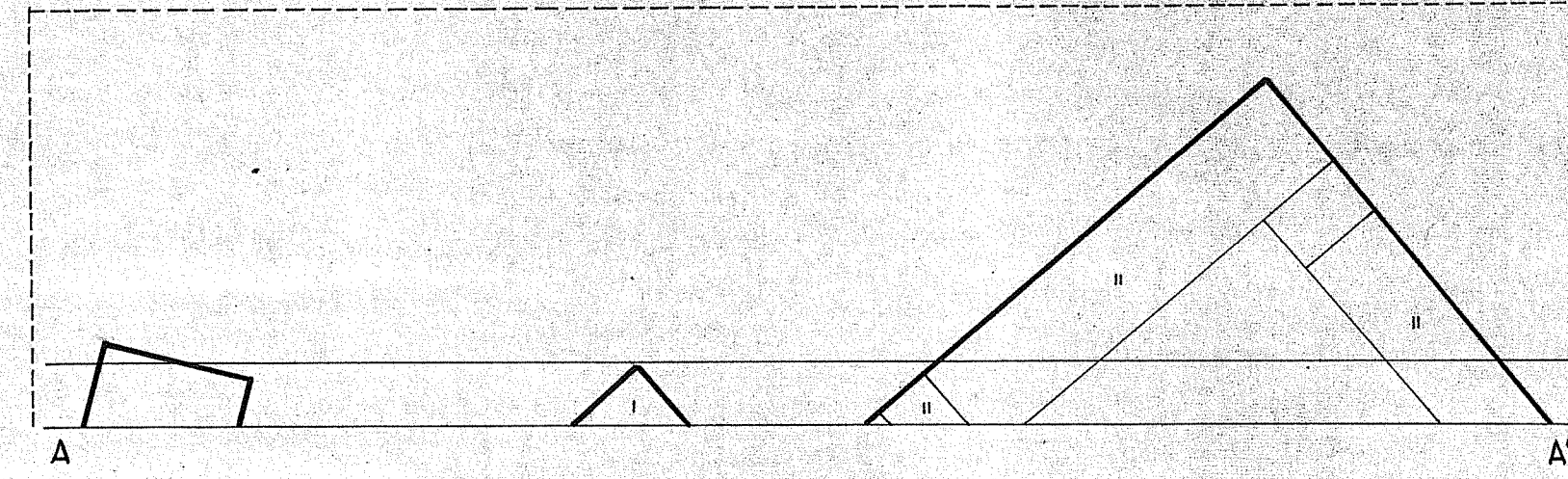
Proyección UTM ELIPSOIDE INTERNACIONAL
 EUSO 3 DATUM POSTDAM
 Origen de las alturas: NIVEL DEL MAR EN ALICANTE

CARTOGRAFIA AEROGRAFIA S.A. 1985
 visto fotogramétrico
 1:5000
 restitución y dibujo

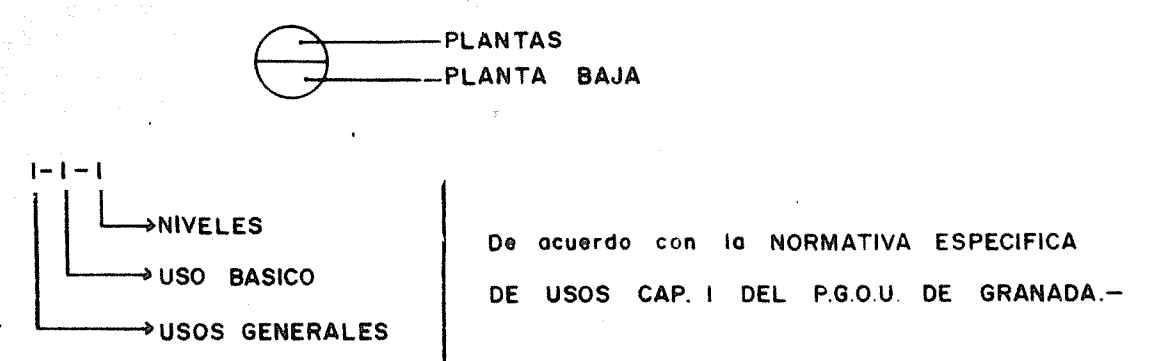
1009
 HOJA Nº 1009-16-9-20
 GRANADA

escala grafica
 5 0 10 20 30 40 50mts

SEÑALAMIENTO DE PLACAS DE IDENTIFICACION



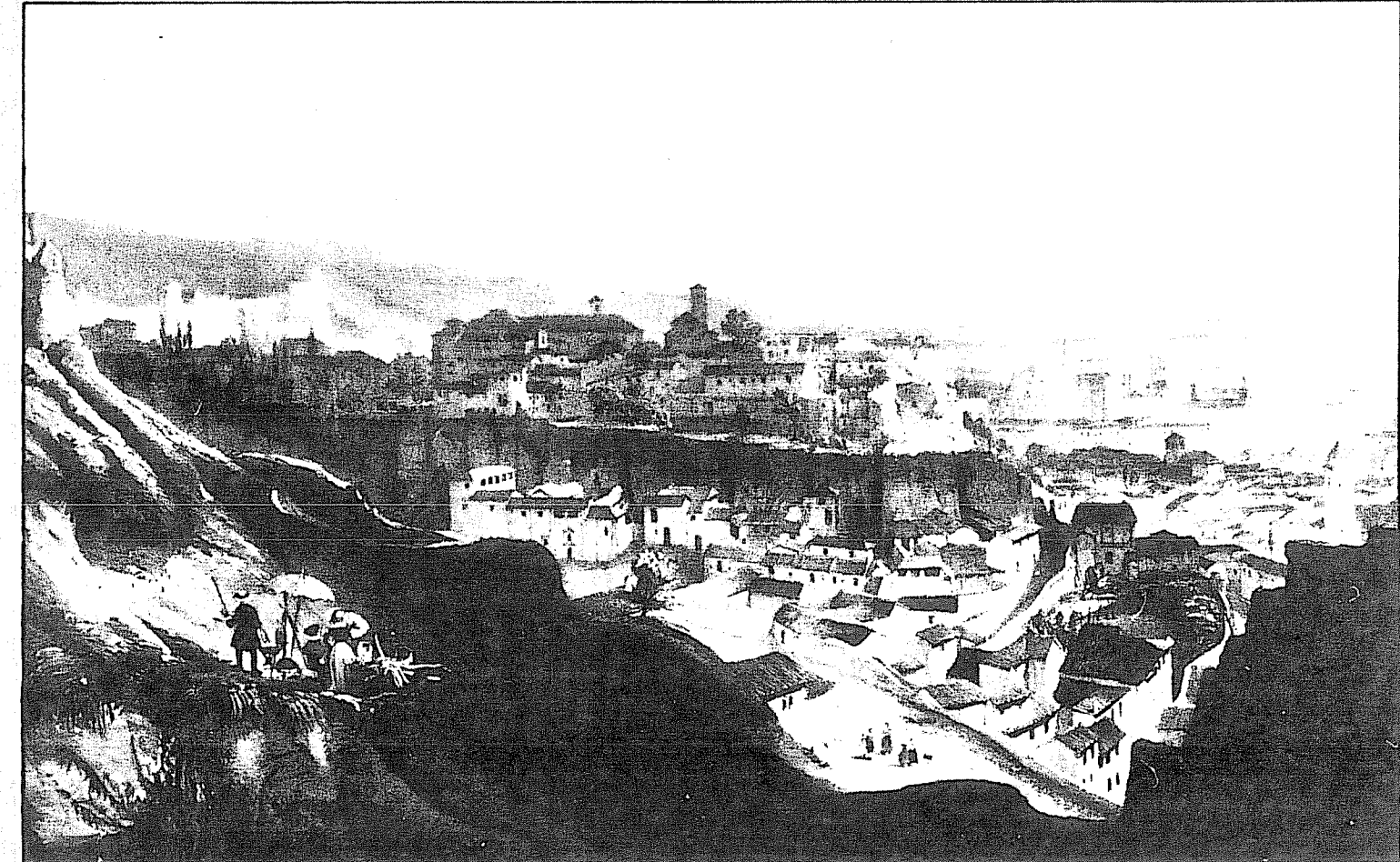
LEYENDA



USOS GENERALES	USO BASICO	NIVELES
1- RESIDENCIAL	RESIDENCIAL.-	
2- INDUSTRIAL	1- UNIFAMILIAR	1, 2, 3, 4
3- TERCARIO	2- COLECTIVO	1, 2
4- INSTITUCIONAL	3- COMUNITARIO	1, 2, 3, 4
5- EQUIPAMIENTO COMUNITARIO	4- HOTELERO	1, 2, 3, 4, 5
6- ESPACIOS LIBRES	INDUSTRIAL.-	
7- COMUNICACIONES	1- TALLER	1, 2, 3
8- INFRAESTRUCTURAS	2- INDUSTRIA	1, 2, 3, 4, 5, 6, 7
	3- ALMACEN	1, 2
	TERCARIO.-	
	1- BAJO COMERCIAL	1, 2, 3
	2- EDIFICIO COMERCIAL	1, 2, 3
	3- BAJO DE OFICINAS	1, 2, 3
	4- LOCAL DE OFICINAS	1, 2, 3, 4
	5- EDIFICIO DE OFICINAS	1, 2, 3
	6- LOCAL DE ESPECT. O REUNION	1, 2, 3
	7- INST. SINGULAR DE ESPECT. O REUNION	1, 2
	8- GARAJE	1, 2, 3
	EQUIPAMIENTOS.-	
	1- LOCAL USO COLECTIVO	1, 2, 3, 4
	2- INST. DE USOS COLECTIVOS	1, 2

EXCMO AYUNTAMIENTO DE GRANADA-PLAN ESPECIAL DE PROTECCION Y REFORMA INTERIOR

ALBAYZIN de GRANADA 15



23

USOS ACTUALES
 ESCALA 1/500 FECHA MAYO 1988

SISTEMAS URBANOS Y REGIONALES DELTA SUR S.A. SANTIAGO RODRIGUEZ GIMENO ARQUITECTO



HOJA Nº 1009-16-9-4A
 GRANADA
 1009
 escala gráfica
 0 5 10 20 30 40 50 mts
 PROYECCION UTM ELIPSOIDE INTERNACIONAL
 HUSO 30
 ORIGEN DE LAS COORDENADAS EN ALCAZAR DE SAN JUAN
 CARTOGRAFIA: AEROGRAM S.A.
 1985
 AEROGRAM S.A.
 1987

LEYENDA
 PLANTAS
 PLANTA BAJA
 NIVELES
 USO BASICO
 USOS GENERALES

De acuerdo con la NORMATIVA ESPECIFICA DE USOS CAP. I DEL P.O.U. DE GRANADA.

USOS GENERALES	USO BASICO	NIVELES
1- RESIDENCIAL	RESIDENCIAL -	
2- INDUSTRIAL	1- UNIFAMILIAR	1, 2, 3, 4
3- TERCARIO	2- COLECTIVO	1, 2
4- INSTITUCIONAL	3- COMUNITARIO	1, 2, 3, 4
5- EQUIPAMIENTO COMUNITARIO	4- HOTELERO	1, 2, 3, 4, 5
6- ESPACIOS LIBRES	INDUSTRIAL -	
7- COMUNICACIONES	1- TALLER	1, 2, 3
8- INFRAESTRUCTURAS	2- INDUSTRIA	1, 2, 3, 4, 5, 6, 7
	3- ALMACEN	1, 2
	TERCARIO -	
	1- BAJO COMERCIAL	1, 2, 3
	2- EDIFICIO COMERCIAL	1, 2, 3
	3- BAJO DE OFICINAS	1, 2, 3
	4- LOCAL DE OFICINAS	1, 2, 3, 4
	5- EDIFICIO DE OFICINAS	1, 2, 3
	6- LOCAL DE ESPECT. O REUNION	1, 2, 3
	7- INST. SINGULAR DE ESPECT. O REUNION	1, 2
	8- GARAJE	1, 2, 3
	EQUIPAMIENTOS -	
	1- LOCAL USO COLECTIVO	1, 2, 3, 4
	2- INST. DE USOS COLECTIVOS	1, 2

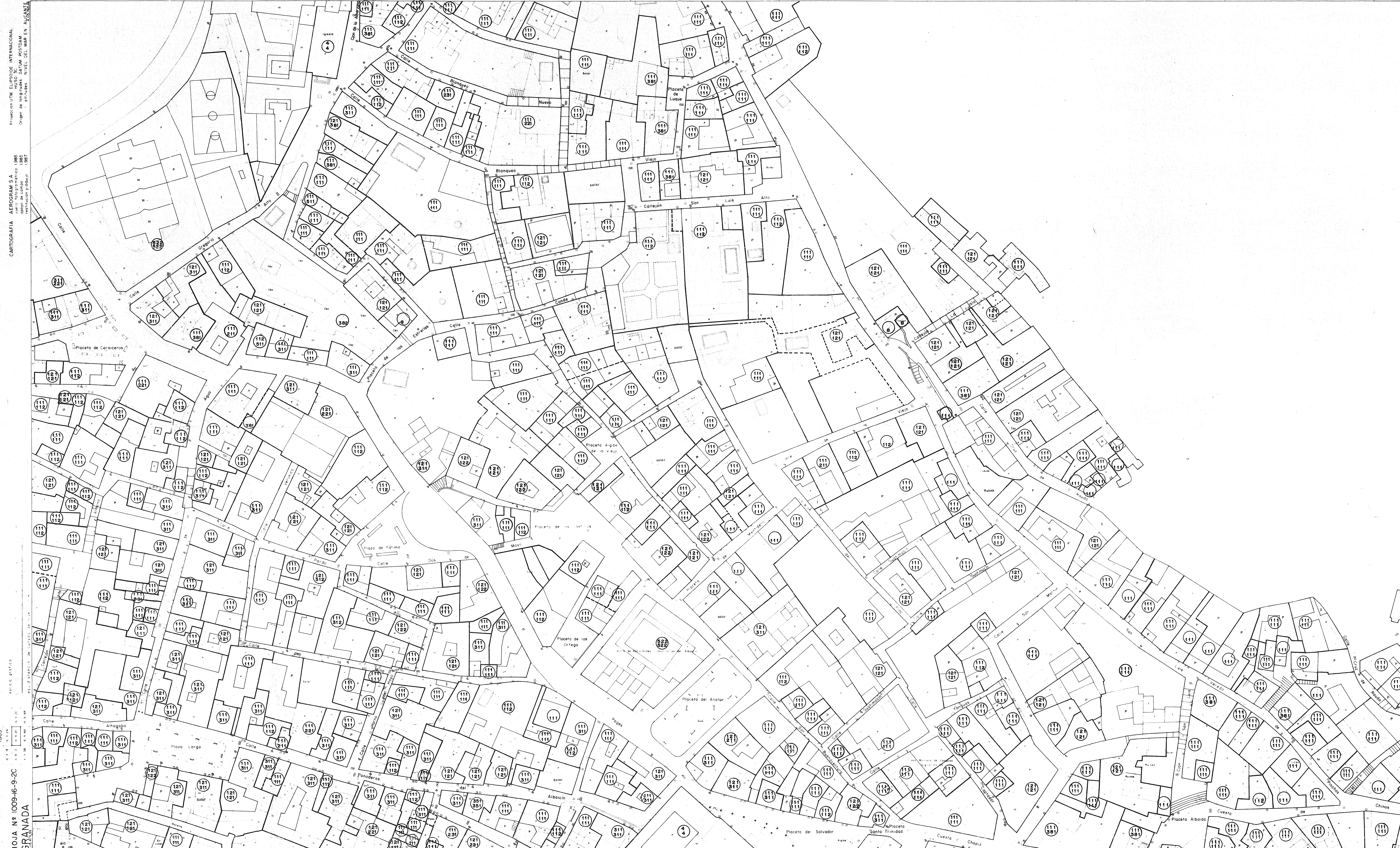
EXCMO AYUNTAMIENTO DE GRANADA-PLAN ESPECIAL DE PROTECCION Y REFORMA INTERIOR

ALBAYZIN de GRANADA

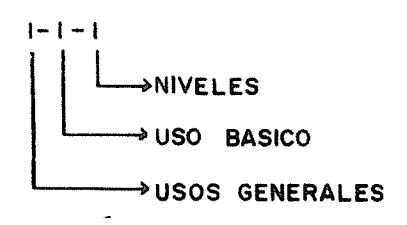
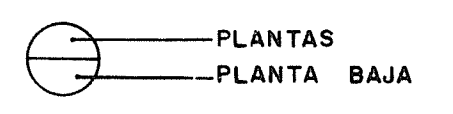
23

USOS ACTUALES
ESCALA 1/500 FECHA MAYO 1988

SISTEMAS URBANOS Y REGIONALES DELTA SUR S.A.
SANTIAGO RODRIGUEZ-GIMENO ARQUITECTO



LEYENDA



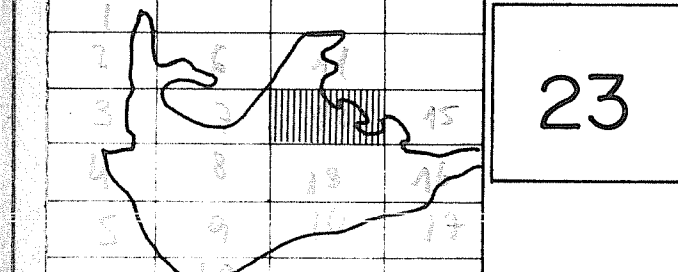
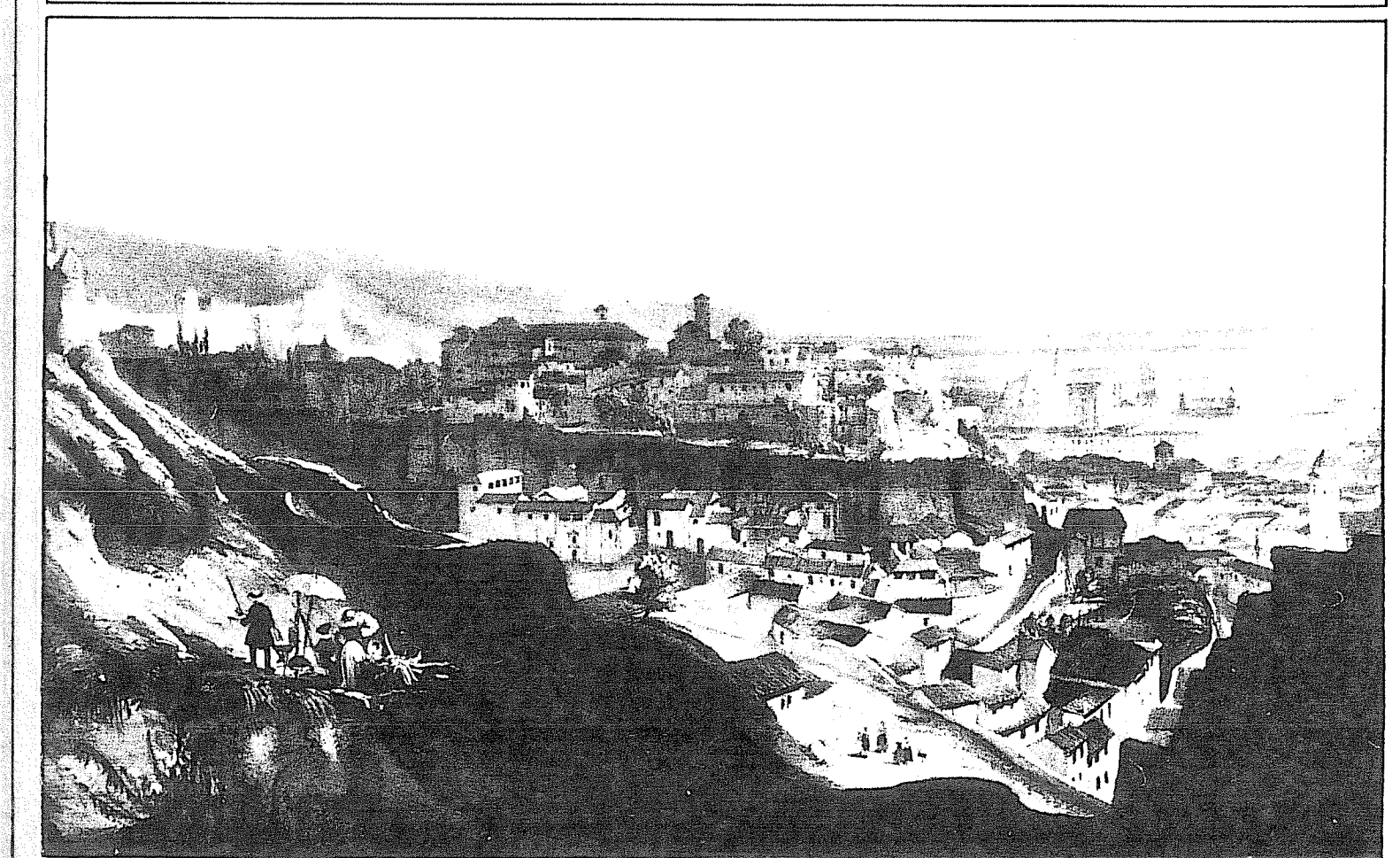
De acuerdo con la NORMATIVA ESPECIFICA DE USOS CAP. I DEL P.G.O.U. DE GRANADA.-

USOS GENERALES	USO BASICO	NIVELES
1- RESIDENCIAL	RESIDENCIAL-	
2- INDUSTRIAL	1- UNIFAMILIAR	1, 2, 3, 4
3- TERCARIO	2- COLECTIVO	1, 2
4- INSTITUCIONAL	3- COMUNITARIO	1, 2, 3, 4
5- EQUIPAMIENTO COMUNITARIO	4- HOTELERO	1, 2, 3, 4, 5
6- ESPACIOS LIBRES	INDUSTRIAL-	
7- COMUNICACIONES	1- TALLER	1, 2, 3
8- INFRAESTRUCTURAS	2- INDUSTRIA	1, 2, 3, 4, 5, 6, 7
	3- ALMACEN	1, 2
	TERCIARIO-	
	1- BAJO COMERCIAL	1, 2, 3
	2- EDIFICIO COMERCIAL	1, 2, 3
	3- BAJO DE OFICINAS	1, 2, 3
	4- LOCAL DE OFICINAS	1, 2, 3, 4
	5- EDIFICIO DE OFICINAS	1, 2, 3
	6- LOCAL DE ESPECT. O REUNION	1, 2, 3
	7- INST. SINGULAR DE ESPECT. O REUNION	1, 2
	8- GARAJE	1, 2, 3
	EQUIPAMIENTOS-	
	1- LOCAL USO COLECTIVO	1, 2, 3, 4
	2- INST. DE USOS COLECTIVOS	1, 2

EXCMO AYUNTAMIENTO DE GRANADA-PLAN ESPECIAL DE PROTECCION Y REFORMA INTERIOR

ALBAYZIN de GRANADA

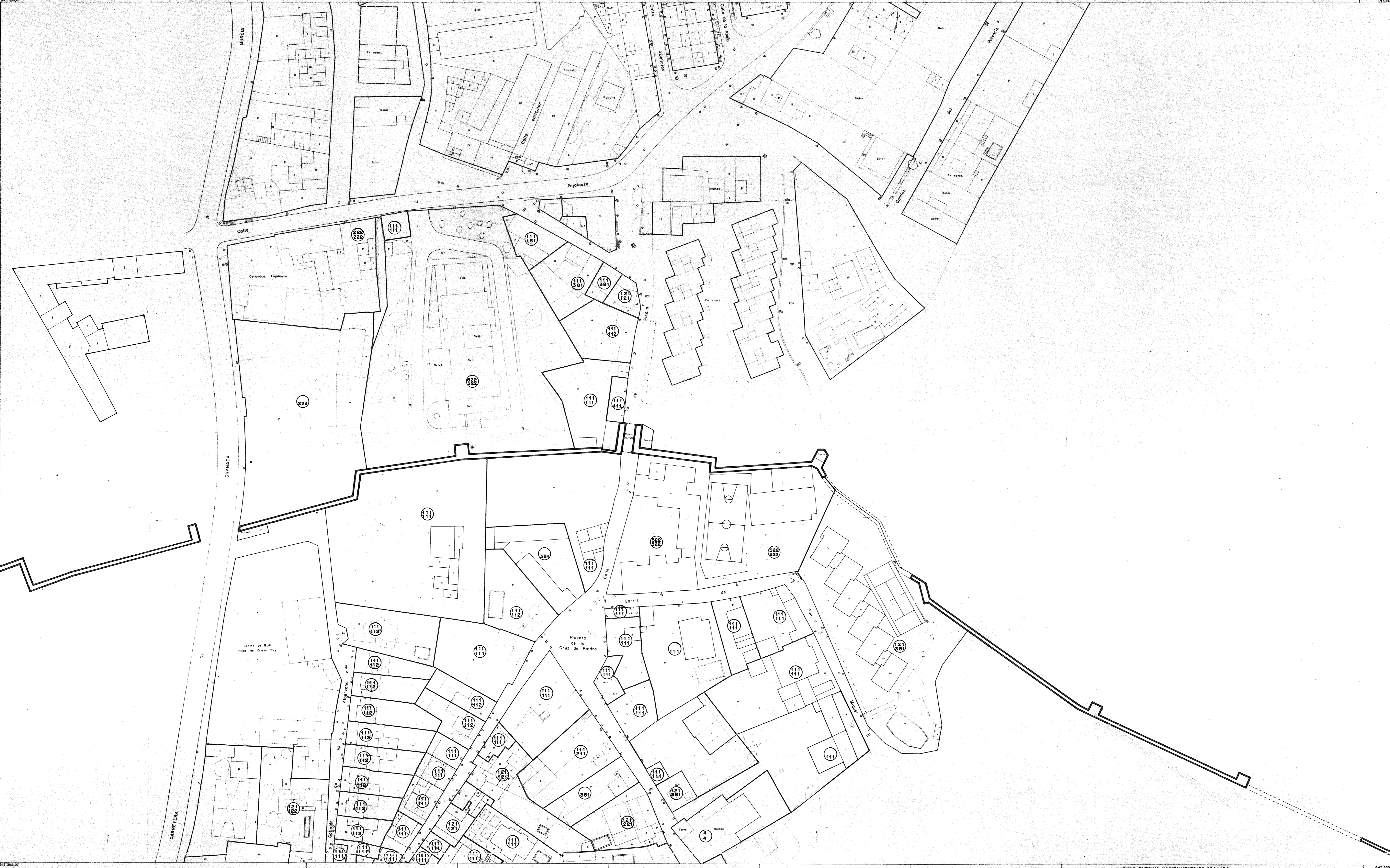
72



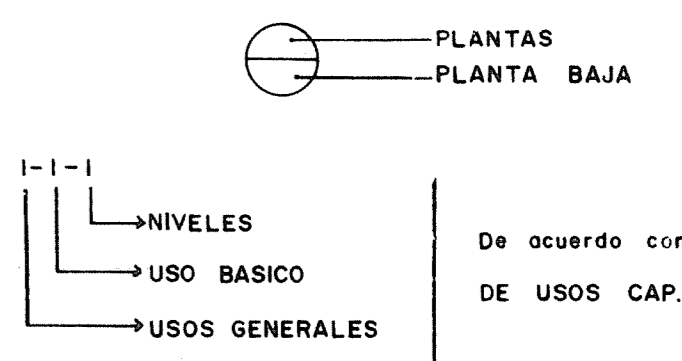
23

USOS ACTUALES
ESCALA 1/500 FECHA MAYO 1988

447.400 447.500 447.600 447.700 447.800 447.900
 PROYECTO UTM ELIPSOIDE INTERNACIONAL
 HOJA Nº 1009-46-9-2C
 GRANADA
 CARTOGRAFIA AEROGRAFICA S.A.
 1988
 1987



LEYENDA

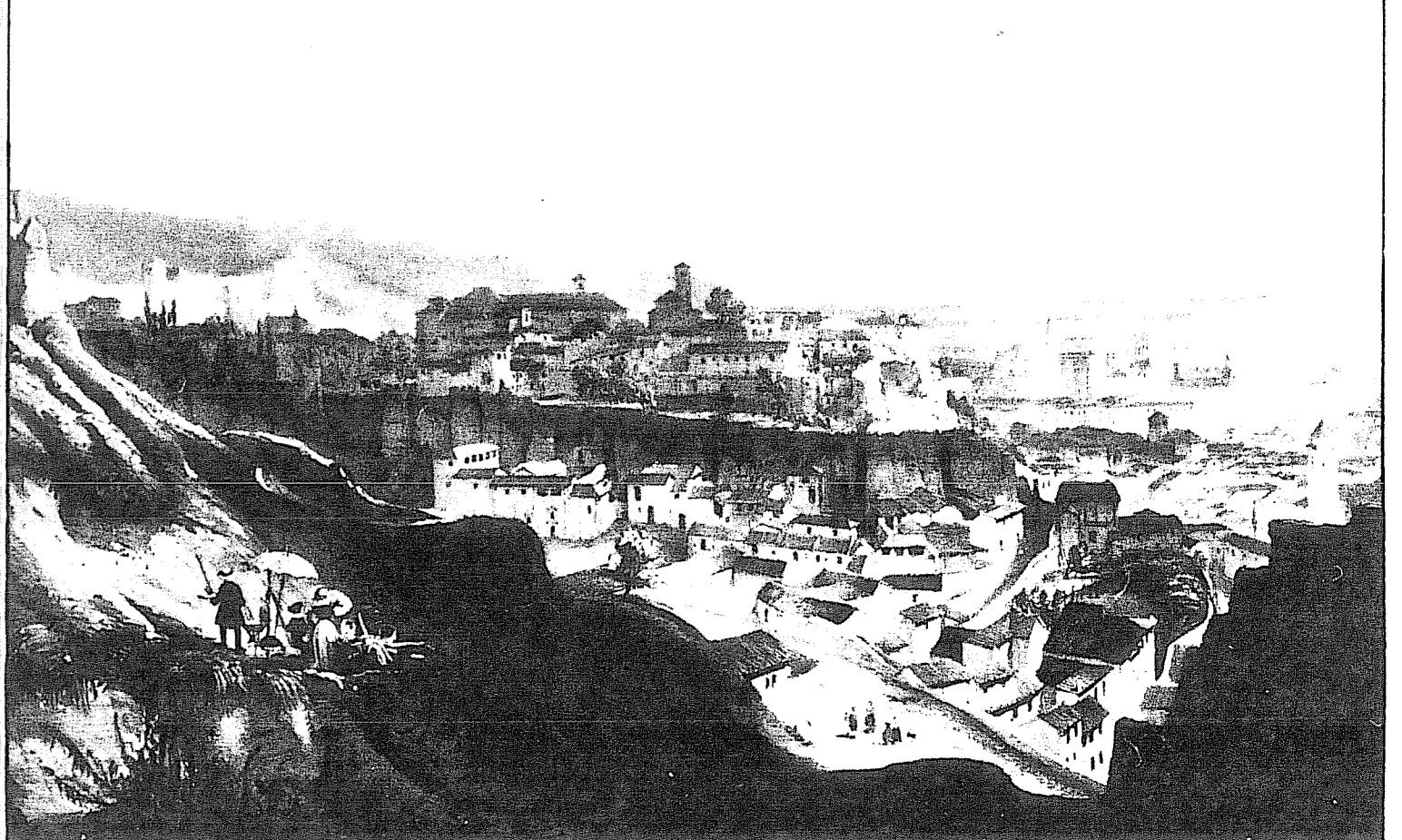


De acuerdo con la NORMATIVA ESPECIFICA DE USOS CAP. I DEL P.G.O.U. DE GRANADA.

USOS GENERALES	USO BASICO	NIVELES
1- RESIDENCIAL	RESIDENCIAL.-	
2- INDUSTRIAL	1- UNIFAMILIAR	1, 2, 3, 4
3- TERCARIO	2- COLECTIVO	1, 2
4- INSTITUCIONAL	3- COMUNITARIO	1, 2, 3, 4
5- EQUIPAMIENTO COMUNITARIO	4- HOTELERO	1, 2, 3, 4, 5
6- ESPACIOS LIBRES	INDUSTRIAL.-	
7- COMUNICACIONES	1- TALLER	1, 2, 3
8- INFRAESTRUCTURAS	2- INDUSTRIA	1, 2, 3, 4, 5, 6, 7
	3- ALMACEN	1, 2
	TERCIARIO.-	
	1- BAJO COMERCIAL	1, 2, 3
	2- EDIFICIO COMERCIAL	1, 2, 3
	3- BAJO DE OFICINAS	1, 2, 3
	4- LOCAL DE OFICINAS	1, 2, 3, 4
	5- EDIFICIO DE OFICINAS	1, 2, 3
	6- LOCAL DE ESPECT. O REUNION	1, 2, 3
	7- INST. SINGULAR DE ESPECT. O REUNION	1, 2
	8- GARAJE	1, 2, 3
	EQUIPAMIENTOS.-	
	1- LOCAL USO COLECTIVO	1, 2, 3, 4
	2- INST. DE USOS COLECTIVOS	1, 2

EXCMO AYUNTAMIENTO DE GRANADA-PLAN ESPECIAL DE PROTECCION Y REFORMA INTERIOR

ALBAYZIN de GRANADA



23

USOS ACTUALES
 ESCALA 1/500 FECHA MAYO 1988

EXCELENTISIMO AYUNTAMIENTO DE GRANADA

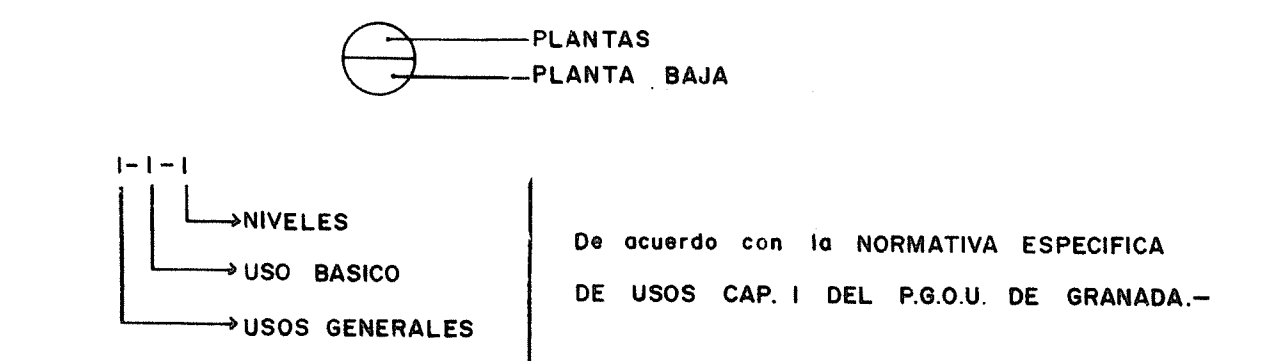
447.890,03

SISTEMAS URBANOS Y REGIONALES DELTA SUR SA

SANTIAGO RODRIGUEZ GIMENO ARQUITECTO



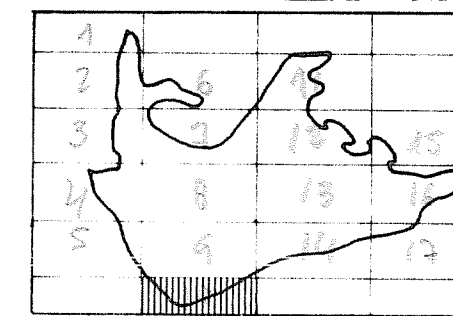
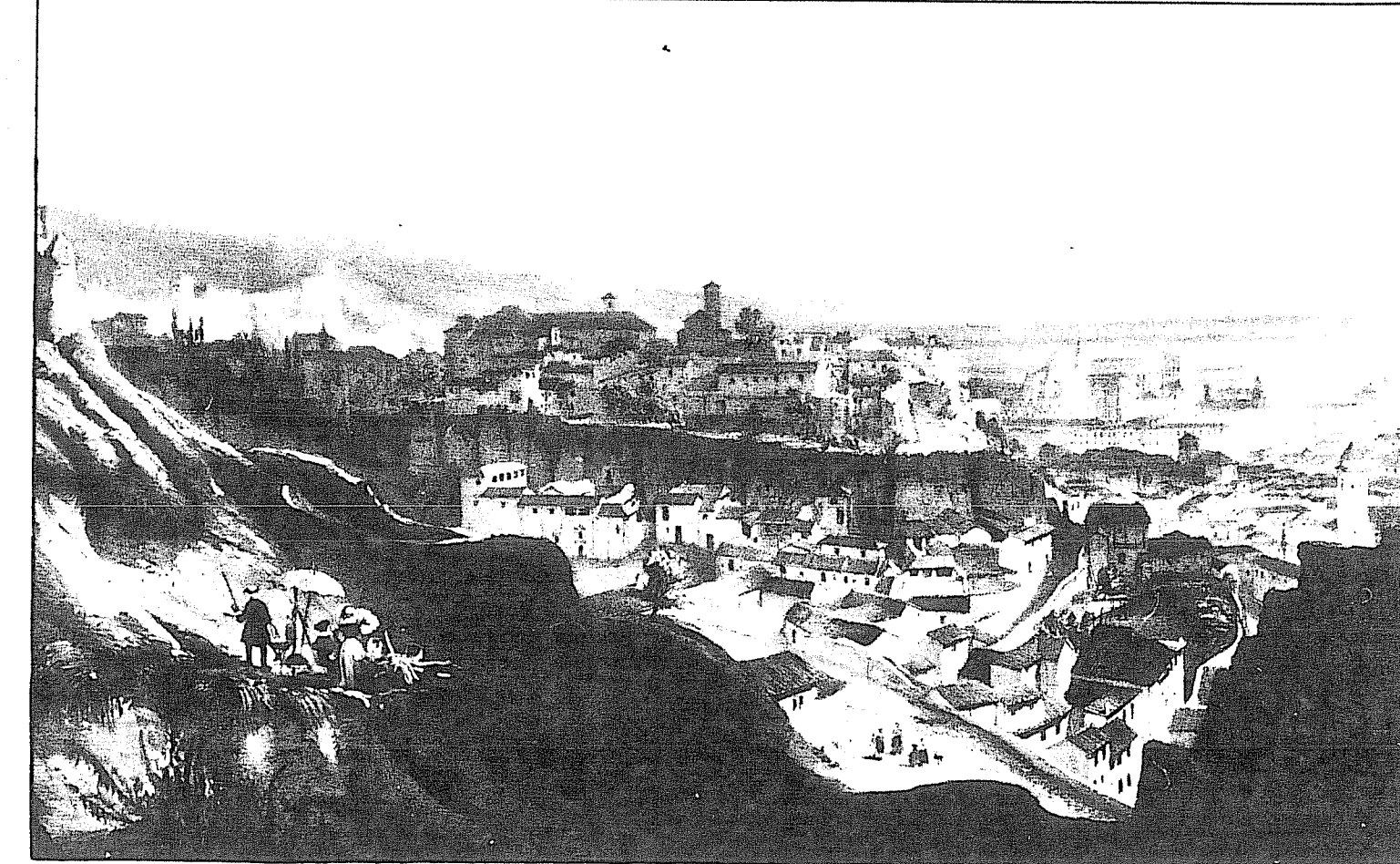
LEYENDA



USOS GENERALES	USO BASICO	NIVELES
1- RESIDENCIAL	RESIDENCIAL-	
2- INDUSTRIAL	1- UNIFAMILIAR	1, 2, 3, 4
3- TERCARIO	2- COLECTIVO	1, 2
4- INSTITUCIONAL	3- COMUNITARIO	1, 2, 3, 4
5- EQUIPAMIENTO COMUNITARIO	4- HOTELERO	1, 2, 3, 4, 5
6- ESPACIOS LIBRES	INDUSTRIAL-	
7- COMUNICACIONES	1- TALLER	1, 2, 3
8- INFRAESTRUCTURAS	2- INDUSTRIA	1, 2, 3, 4, 5, 6, 7
	3- ALMACEN	1, 2
	TERCARIO-	
	1- BAJO COMERCIAL	1, 2, 3
	2- EDIFICIO COMERCIAL	1, 2, 3
	3- BAJO DE OFICINAS	1, 2, 3
	4- LOCAL DE OFICINAS	1, 2, 3, 4
	5- EDIFICIO DE OFICINAS	1, 2, 3
	6- LOCAL DE ESPECT. O REUNION	1, 2, 3
	7- INST. SINGULAR DE ESPECT. O REUNION	1, 2
	8- GARAJE	1, 2, 3
	EQUIPAMIENTOS -	
	1- LOCAL USO COLECTIVO	1, 2, 3, 4
	2- INST. DE USOS COLECTIVOS	1, 2

EXCMO AYUNTAMIENTO DE GRANADA-PLAN ESPECIAL DE PROTECCION Y REFORMA INTERIOR

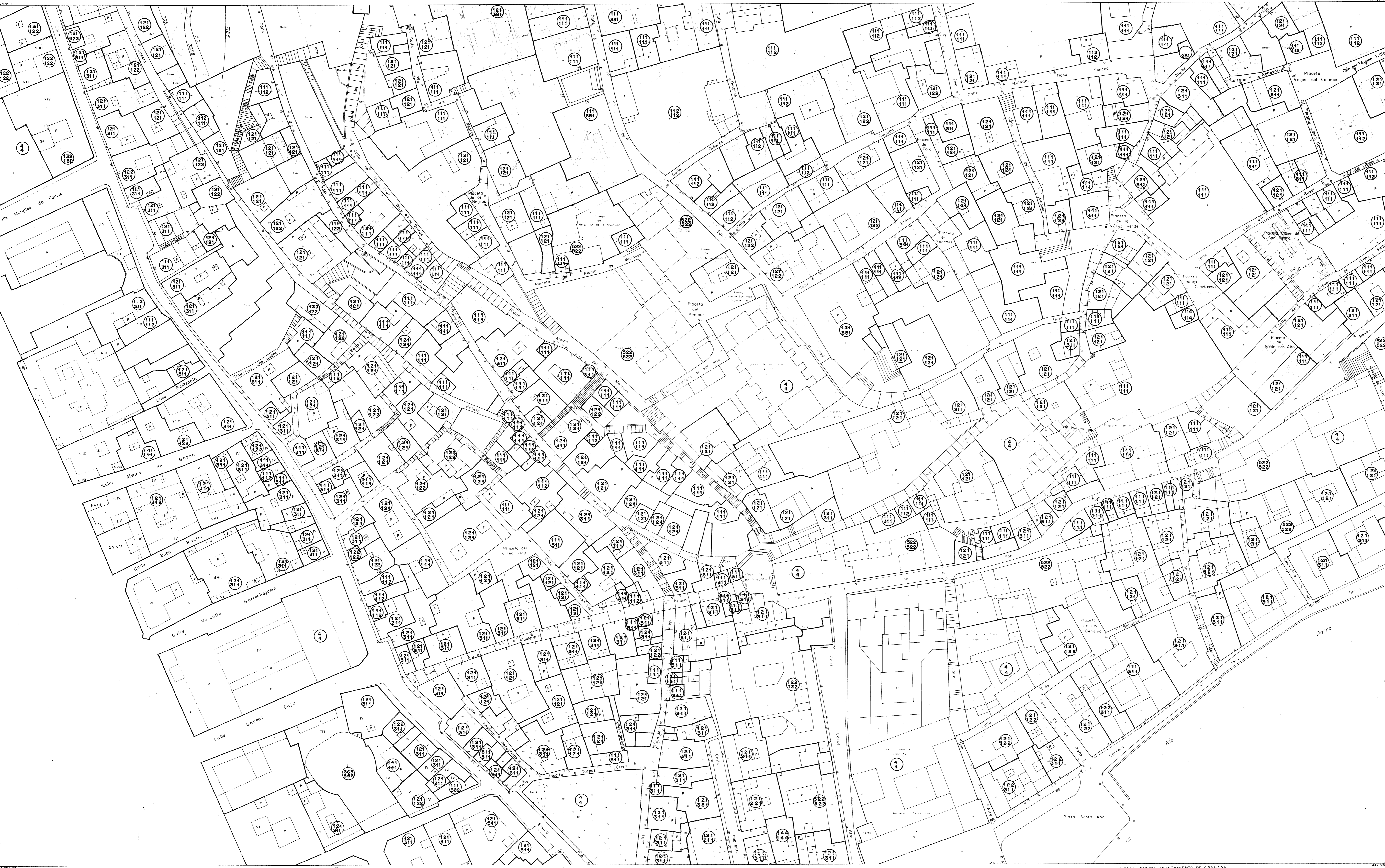
ALBAYZIN de GRANADA 10



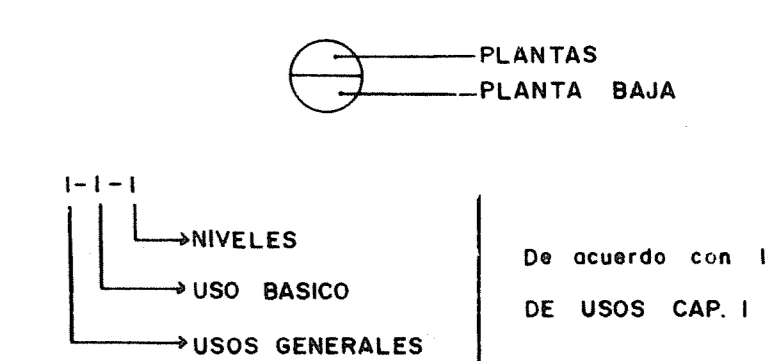
23

USOS ACTUALES
ESCALA 1/500 FECHA MAYO 1988

446 951 447 000 447 000 447 000
 HOJA Nº 1009-16-9-30 GRANADA
 PROYECTO UTM ELLIPSOIDE INTERNACIONAL
 DATUM POSTUM
 AERIOGRAFIA AERIOGRAM S.A.
 1009
 ESCALA 1/500
 EXCELSIMO AYUNTAMIENTO DE GRANADA



LEYENDA

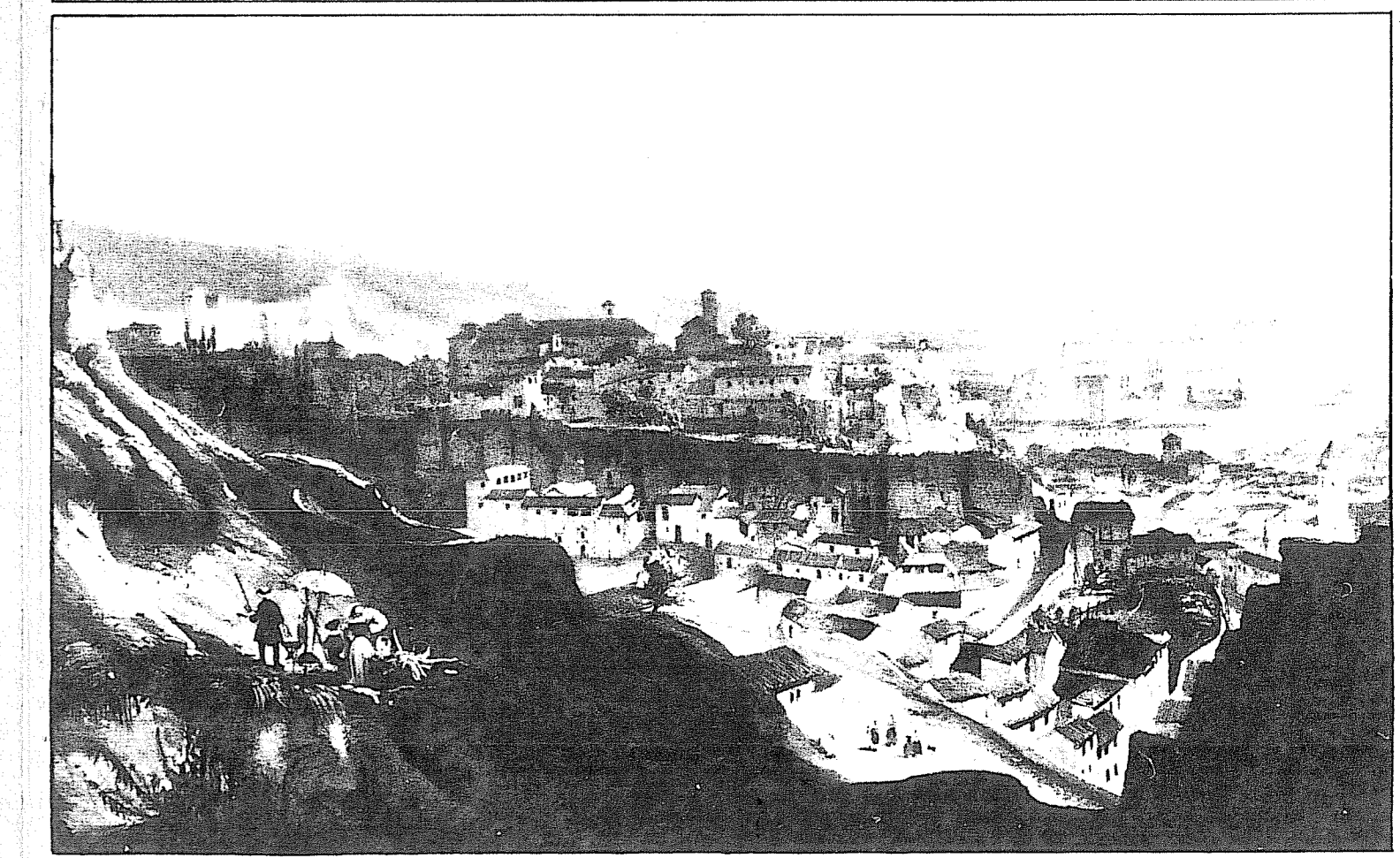


De acuerdo con la NORMATIVA ESPECIFICA DE USOS CAP. I DEL P.G.O.U. DE GRANADA.-

USOS GENERALES	USO BASICO	NIVELES
1- RESIDENCIAL	RESIDENCIAL.-	
2- INDUSTRIAL	1- UNIFAMILIAR	1, 2, 3, 4
3- TERCARIO	2- COLECTIVO	1, 2
4- INSTITUCIONAL	3- COMUNIARIO	1, 2, 3, 4
5- EQUIPAMIENTO COMUNIARIO	4- HOTELERO	1, 2, 3, 4, 5
6- ESPACIOS LIBRES	INDUSTRIAL.-	
7- COMUNICACIONES	1- TALLER	1, 2, 3
8- INFRAESTRUCTURAS	2- INDUSTRIA	1, 2, 3, 4, 5, 6, 7
	3- ALMACEN	1, 2
	TERCIARIO.-	
	1- BAJO COMERCIAL	1, 2, 3
	2- EDIFICIO COMERCIAL	1, 2, 3
	3- BAJO DE OFICINAS	1, 2, 3
	4- LOCAL DE OFICINAS	1, 2, 3, 4
	5- EDIFICIO DE OFICINAS	1, 2, 3
	6- LOCAL DE ESPECT. O REUNION	1, 2, 3
	7- INST. SINGULAR DE ESPECT. O REUNION	1, 2
	8- GARAJE	1, 2, 3
	EQUIPAMIENTOS -	
	1- LOCAL USO COLECTIVO	1, 2, 3, 4
	2- INST. DE USOS COLECTIVOS	1, 2

EXCMO AYUNTAMIENTO DE GRANADA-PLAN ESPECIAL DE PROTECCION Y REFORMA INTERIOR

ALBAYZIN de GRANADA



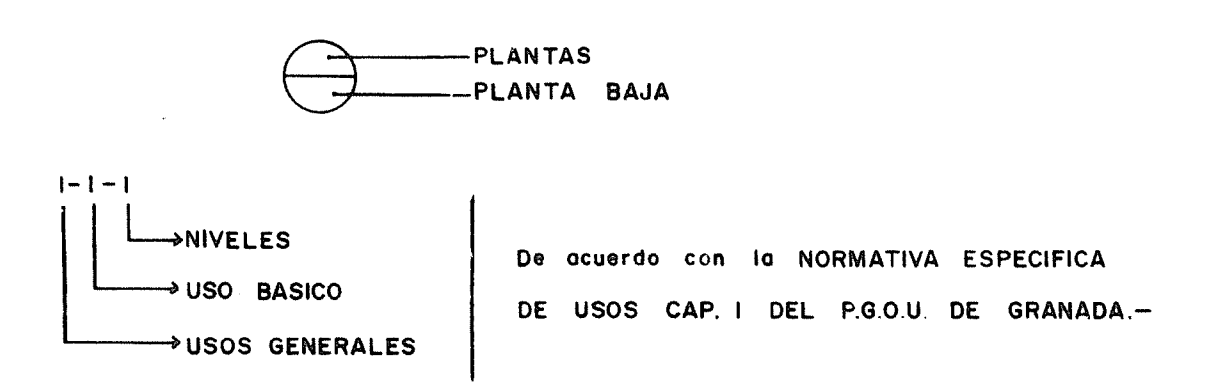
23

USOS ACTUALES
 ESCALA 1/500 FECHA MAYO 1988

SISTEMAS URBANOS Y REGIONALES DELTA SUR S.A. SANTIAGO RODRIGUEZ-GIMENO ARQUITECTO



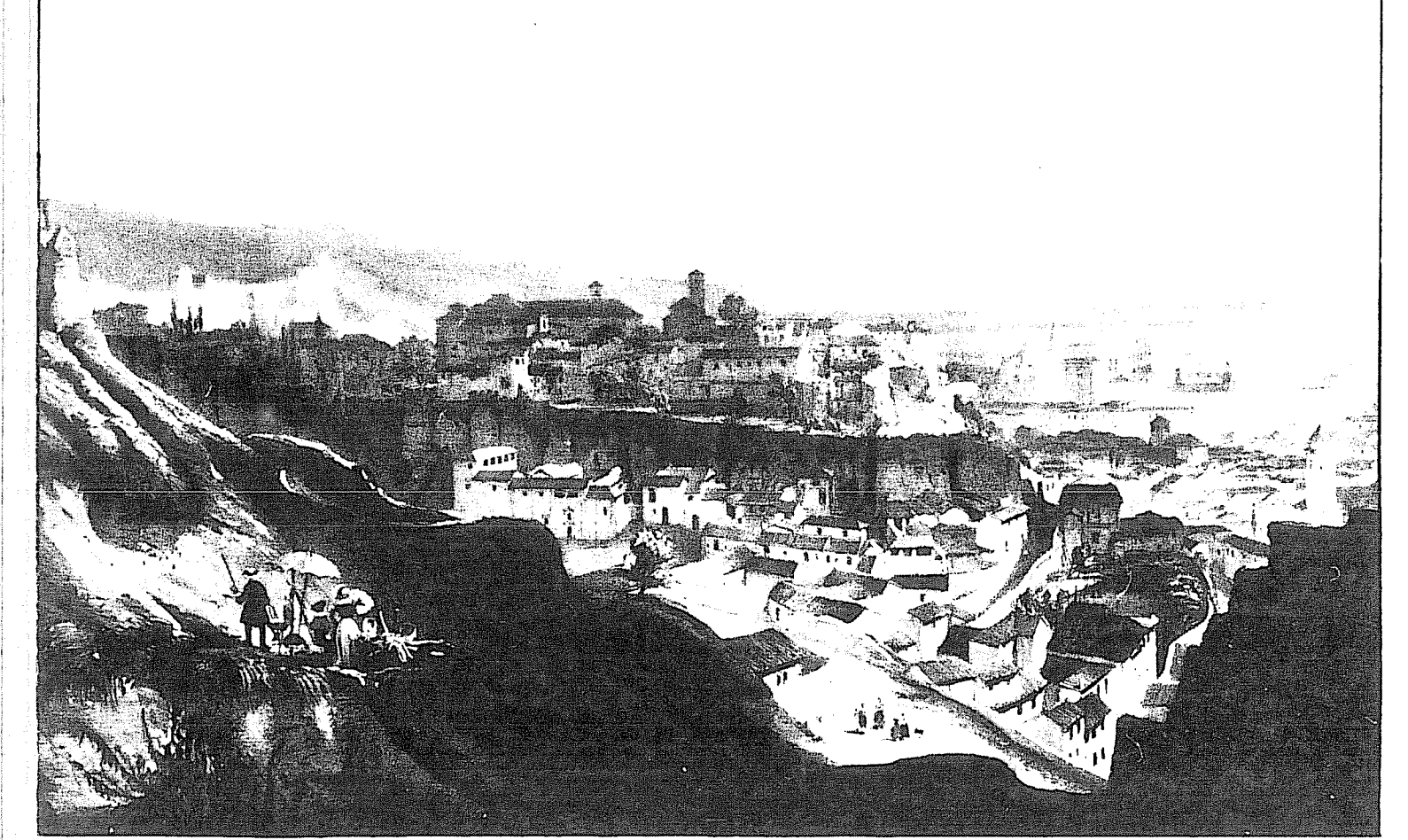
LEYENDA



USOS GENERALES	USO BASICO	NIVELES
1- RESIDENCIAL	RESIDENCIAL -	
2- INDUSTRIAL	1- UNIFAMILIAR	1, 2, 3, 4
3- TERCICIARIO	2- COLECTIVO	1, 2
4- INSTITUCIONAL	3- COMUNITARIO	1, 2, 3, 4
5- EQUIPAMIENTO COMUNITARIO	4- HOTELERO	1, 2, 3, 4, 5
6- ESPACIOS LIBRES	INDUSTRIAL -	
7- COMUNICACIONES	1- TALLER	1, 2, 3
8- INFRAESTRUCTURAS	2- INDUSTRIA	1, 2, 3, 4, 5, 6, 7
	3- ALMACEN	1, 2
	TERCICIARIO -	
	1- BAJO COMERCIAL	1, 2, 3
	2- EDIFICIO COMERCIAL	1, 2, 3
	3- BAJO DE OFICINAS	1, 2, 3
	4- LOCAL DE OFICINAS	1, 2, 3, 4
	5- EDIFICIO DE OFICINAS	1, 2, 3
	6- LOCAL DE ESPECT. O REUNION	1, 2, 3
	7- INST. SINGULAR DE ESPECT. O REUNION	1, 2
	8- GARAJE	1, 2, 3
	EQUIPAMIENTOS -	
	1- LOCAL USO COLECTIVO	1, 2, 3, 4
	2- INST. DE USOS COLECTIVOS	1, 2

EXCMO AYUNTAMIENTO DE GRANADA-PLAN ESPECIAL DE PROTECCION Y REFORMA INTERIOR

ALBAYZIN de GRANADA



23

USOS ACTUALES
ESCALA 1/500 FECHA MAYO 1988

SISTEMAS URBANOS Y REGIONALES DELTA SUR S.A. SANTIAGO RODRIGUEZ-GIMENO ARQUITECTO

446 950 447 000 447 100 447 150 447 200 447 250 447 300 447 350 447 400 447 450 447 500 447 550 447 600 447 650 447 700 447 750 447 800 447 850 447 900 447 950

Proycción UTM, ELIPSOIDE INTERNACIONAL, DATUM ROSTKAM, Organ. de las Unidades DEL MAR EN ALBAYZIN

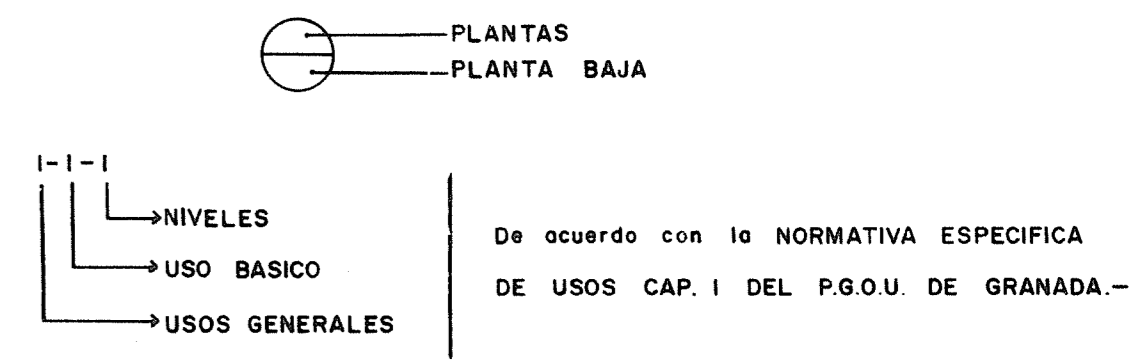
CARTOGRAFIA AEROGRAFIA S.A. 1987

HOJA Nº 1009-16-9-3B GRANADA



HOJA Nº 1009-16-9-ID GRANADA
 CARTOGRAFIA AEROSPA S.A.
 Proyección UTM EUROPEA INTERNACIONAL
 Datum POSIDAM
 Origen de las alturas: NAD 83
 Escala: 1:500
 Fecha: Mayo 1988

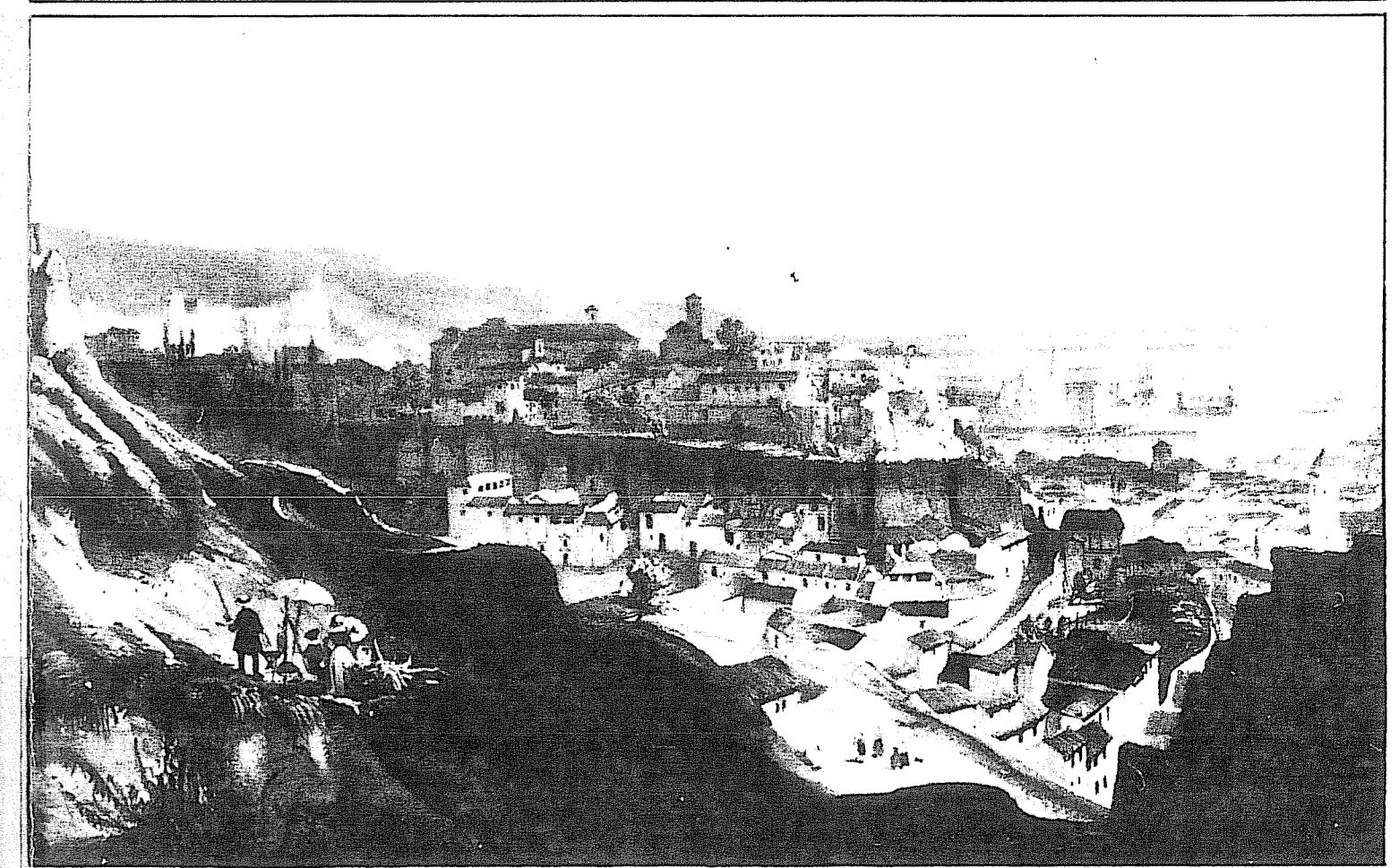
LEYENDA



USOS GENERALES	USO BASICO	NIVELES
1- RESIDENCIAL	RESIDENCIAL-	
2- INDUSTRIAL	1- UNIFAMILIAR	1, 2, 3, 4
3- TERCARIO	2- COLECTIVO	1, 2
4- INSTITUCIONAL	3- COMUNITARIO	1, 2, 3, 4
5- EQUIPAMIENTO COMUNITARIO	4- HOTELERO	1, 2, 3, 4, 5
6- ESPACIOS LIBRES	INDUSTRIAL-	
7- COMUNICACIONES	1- TALLER	1, 2, 3
8- INFRAESTRUCTURAS	2- INDUSTRIA	1, 2, 3, 4, 5, 6, 7
	3- ALMACEN	1, 2
	TERCIARIO-	
	1- BAJO COMERCIAL	1, 2, 3
	2- EDIFICIO COMERCIAL	1, 2, 3
	3- BAJO DE OFICINAS	1, 2, 3
	4- LOCAL DE OFICINAS	1, 2, 3, 4
	5- EDIFICIO DE OFICINAS	1, 2, 3
	6- LOCAL DE ESPECT. O REUNION	1, 2, 3
	7- INST. SINGULAR DE ESPECT. O REUNION	1, 2
	8- GARAJE	1, 2, 3
	EQUIPAMIENTOS-	
	1- LOCAL USO COLECTIVO	1, 2, 3, 4
	2- INST. DE USOS COLECTIVOS	1, 2

EXCMO AYUNTAMIENTO DE GRANADA-PLAN ESPECIAL DE PROTECCION Y REFORMA INTERIOR

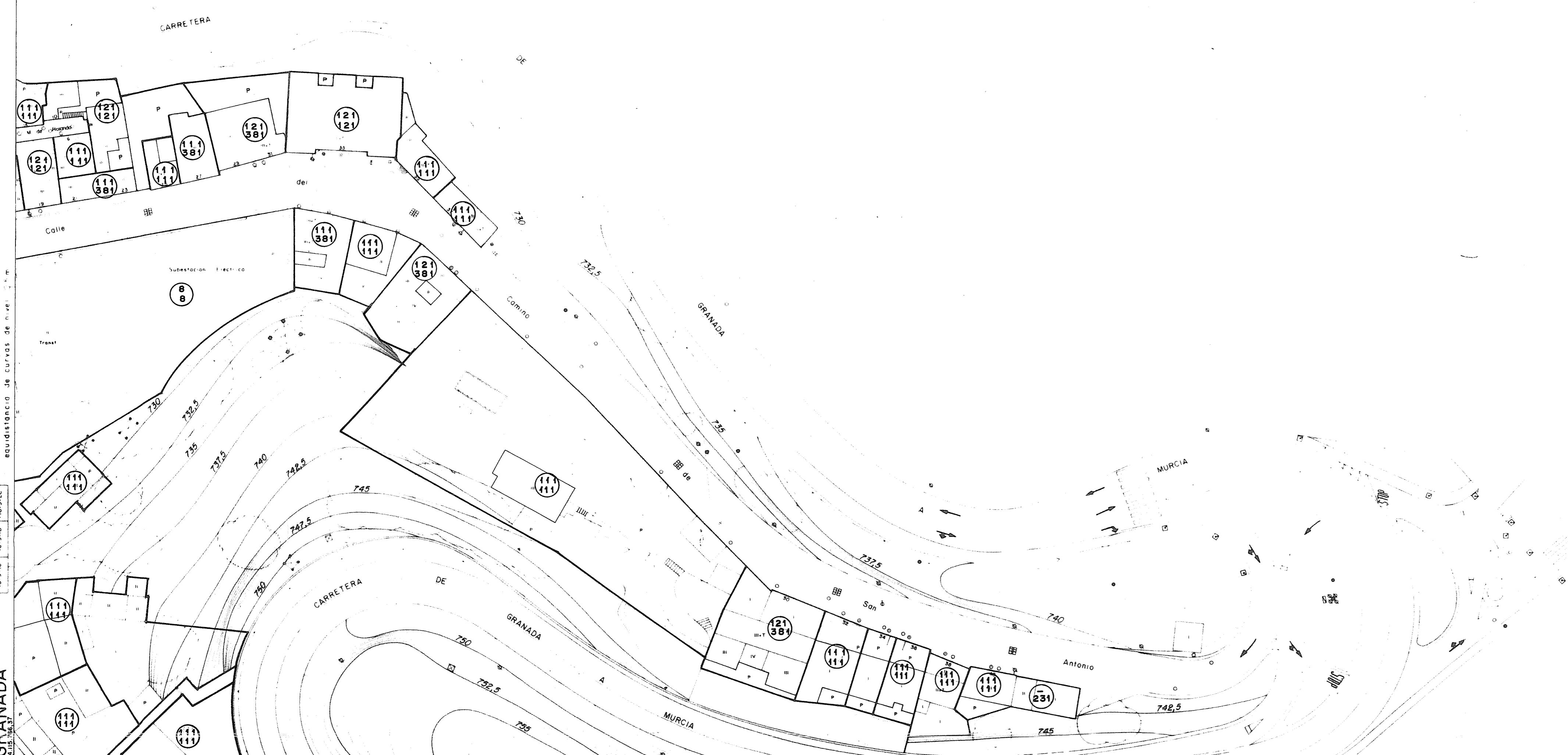
ALBAYZIN de GRANADA



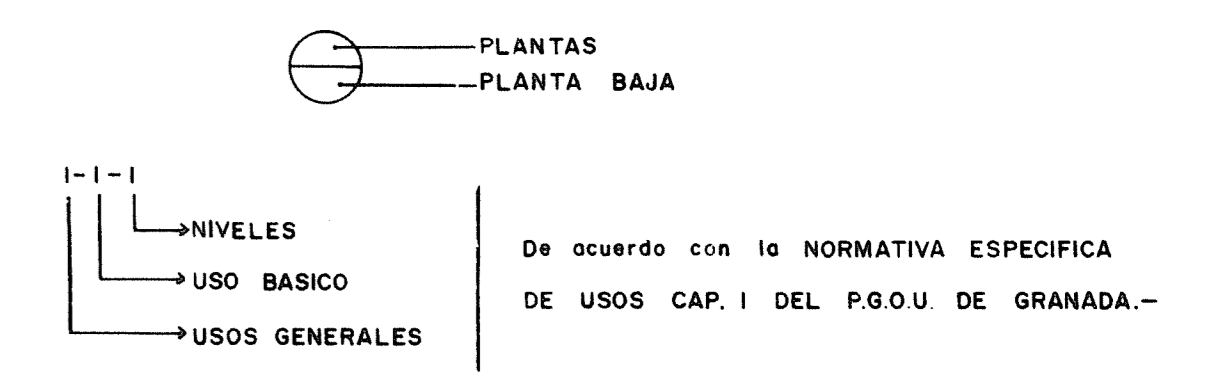
23

USOS ACTUALES
ESCALA 1/500 FECHA MAYO 1988

HOJA Nº 1009-16-9-IB
GRANADA
 1009
 ESCALA GRÁFICA
 5 0 5 10 15 20 25 30 35 40 45 50 metros
 PROYECTO DE ORDENACIÓN DE CURVAS DE NIVEL
 CARRERA DE GRANADA A MURCIA
 CARTOGRAFIA AEROGRAM S.A.
 VUELTO FOTOGRAMÉTRICO
 1986
 1987
 PROYECTO DE ORDENACIÓN DE CURVAS DE NIVEL
 CARRERA DE GRANADA A MURCIA
 PROYECCIÓN UTM, ELSOQUE INTERNACIONAL
 HUSO 30
 ORIGEN DE LAS COORDENADAS EN ALICANTE
 ALTURA DEL MAR EN ALICANTE
 ALTURA DEL MAR EN ALICANTE



LEYENDA

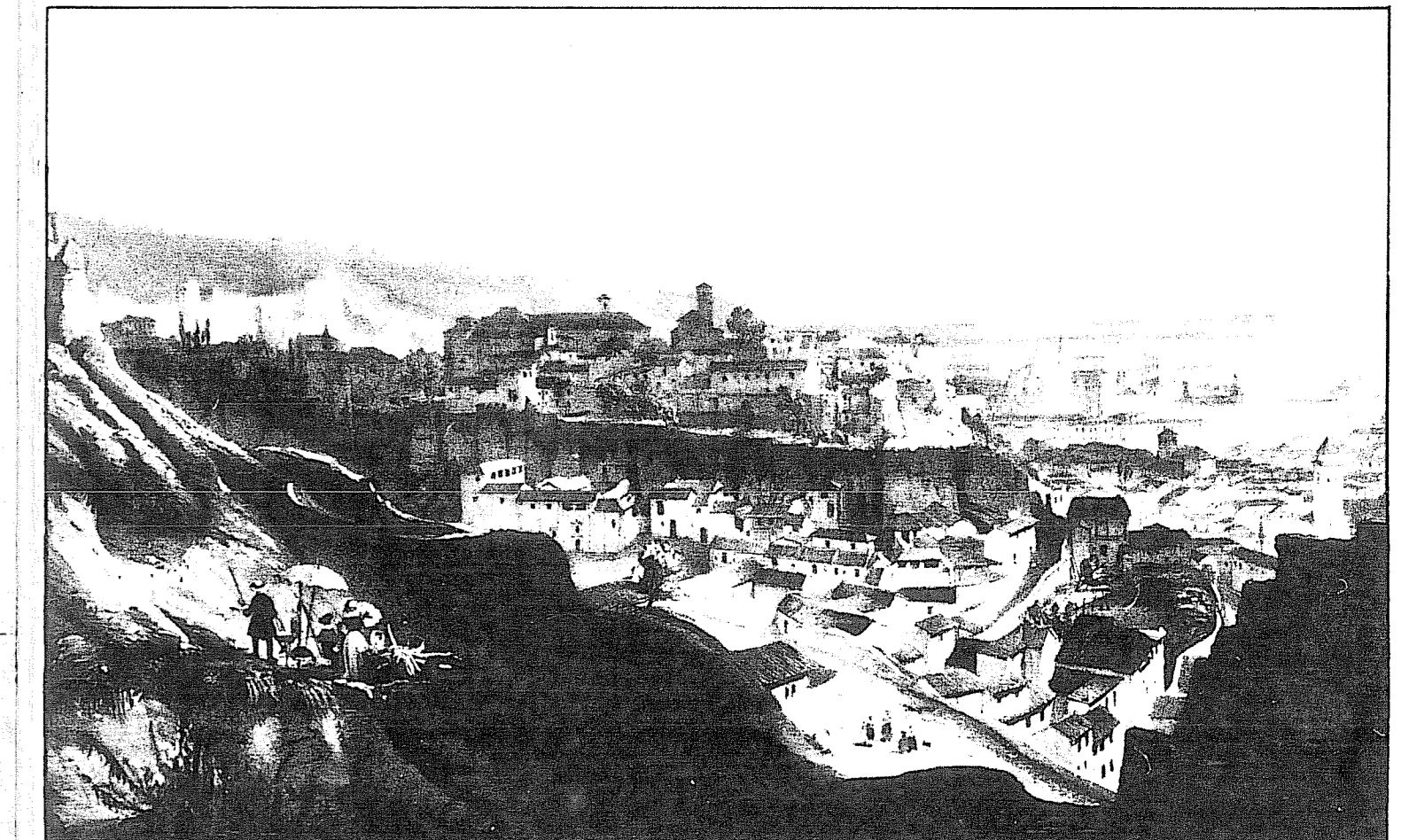


De acuerdo con la NORMATIVA ESPECIFICA DE USOS CAP. I DEL P.G.O.U. DE GRANADA.-

USOS GENERALES	USO BASICO	NIVELES
1- RESIDENCIAL	RESIDENCIAL.-	
2- INDUSTRIAL	1- UNIFAMILIAR	1, 2, 3, 4
3- TERCIARIO	2- COLECTIVO	1, 2
4- INSTITUCIONAL	3- COMUNITARIO	1, 2, 3, 4
5- EQUIPAMIENTO COMUNITARIO	4- HOTELERO	1, 2, 3, 4, 5
6- ESPACIOS LIBRES	INDUSTRIAL.-	
7- COMUNICACIONES	1- TALLER	1, 2, 3
8- INFRAESTRUCTURAS	2- INDUSTRIA	1, 2, 3, 4, 5, 6, 7
	3- ALMACEN	1, 2
	TERCIARIO.-	
	1- BAJO COMERCIAL	1, 2, 3
	2- EDIFICIO COMERCIAL	1, 2, 3
	3- BAJO DE OFICINAS	1, 2, 3
	4- LOCAL DE OFICINAS	1, 2, 3, 4
	5- EDIFICIO DE OFICINAS	1, 2, 3
	6- LOCAL DE ESPECT. O REUNION	1, 2, 3
	7- INST. SINGULAR DE ESPECT. O REUNION	1, 2
	8- GARAJE	1, 2, 3
	EQUIPAMIENTOS -	
	1- LOCAL USO COLECTIVO	1, 2, 3, 4
	2- INST. DE USOS COLECTIVOS	1, 2

EXCMO AYUNTAMIENTO DE GRANADA-PLAN ESPECIAL DE PROTECCION Y REFORMA INTERIOR

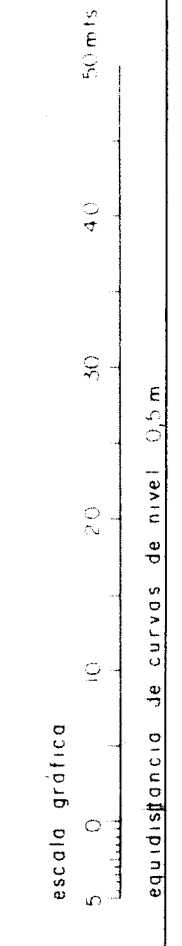
ALBAYZIN de GRANADA 6



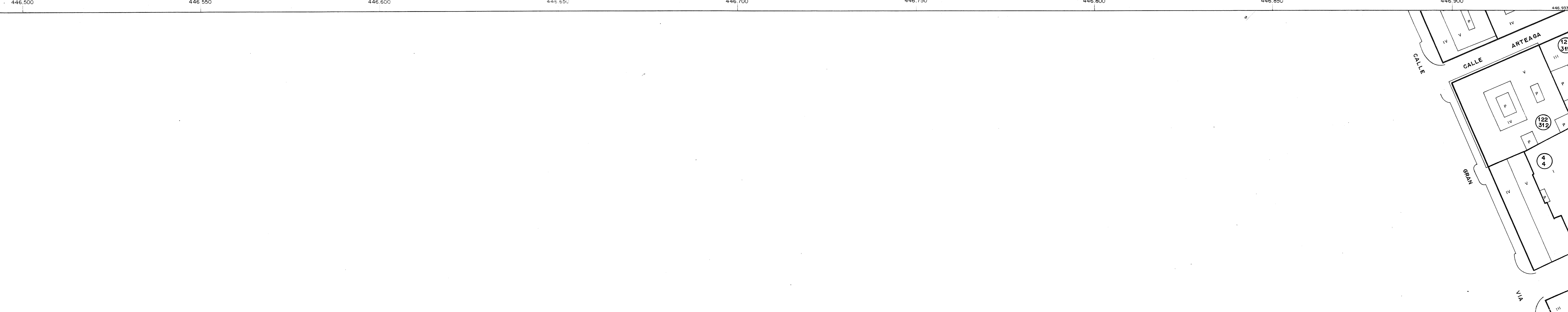
23
 USOS ACTUALES
 ESCALA 1/500 FECHA MAYO 1988
 SISTEMAS URBANOS Y REGIONALES DELTA SUR S.A.
 SANTIAGO RODRIGUEZ GIMENO.ARQUITECTO

Promoción UTM ELIPSOIDE INTERNACIONAL
 HUSO 30
 Origen de los datos: NIVEL DEL MAR EN ALTURA

CARTOGRAFIA AEROGRAFICA S.A.
 Auto topográfico (SBE)
 fotografía y dibujo 1987



HOJA Nº 1009-16-9-3C
GRANADA
 446.469,77



LEYENDA

PLANTAS BAJA
 PLANTA BAJA
 1-1-1
 NIVELES
 USO BASICO
 USOS GENERALES

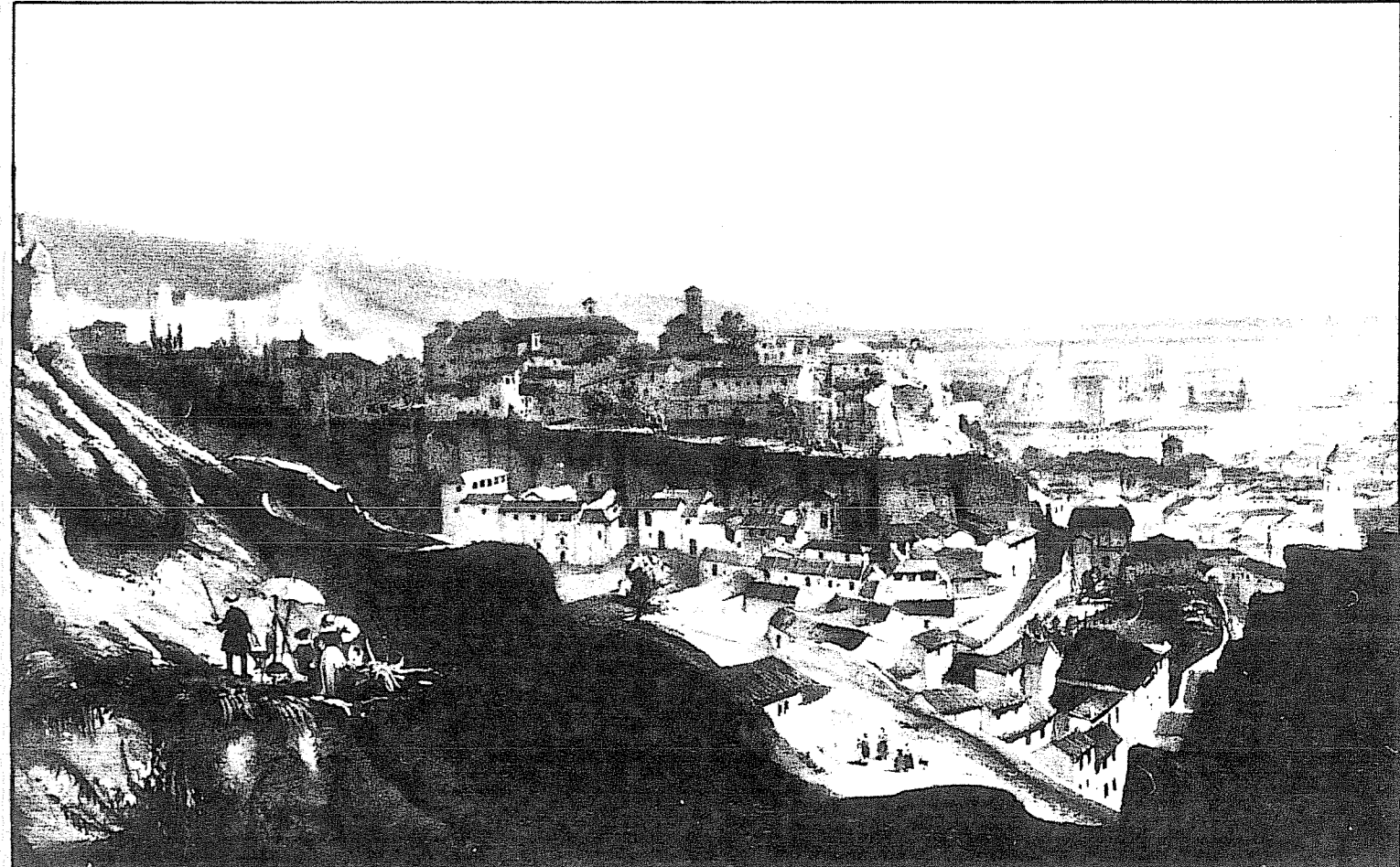
De acuerdo con la **NORMATIVA ESPECIFICA DE USOS CAP. I DEL P.G.O.U. DE GRANADA.-**

USOS GENERALES	USO BASICO	NIVELES
1- RESIDENCIAL	RESIDENCIAL.-	
2- INDUSTRIAL	1- UNIFAMILIAR	1, 2, 3, 4
3- TERCARIO	2- COLECTIVO	1, 2
4- INSTITUCIONAL	3- COMUNITARIO	1, 2, 3, 4
5- EQUIPAMIENTO COMUNITARIO	4- HOTELERO	1, 2, 3, 4, 5
6- ESPACIOS LIBRES	INDUSTRIAL.-	
7- COMUNICACIONES	1- TALLER	1, 2, 3
8- INFRAESTRUCTURAS	2- INDUSTRIA	1, 2, 3, 4, 5, 6, 7
	3- ALMACEN	1, 2
	TERCIARIO.-	
	1- BAJO COMERCIAL	1, 2, 3
	2- EDIFICIO COMERCIAL	1, 2, 3
	3- BAJO DE OFICINAS	1, 2, 3
	4- LOCAL DE OFICINAS	1, 2, 3, 4
	5- EDIFICIO DE OFICINAS	1, 2, 3
	6- LOCAL DE ESPECT. O REUNION	1, 2, 3
	7- INST. SINGULAR DE ESPECT. O REUNION	1, 2
	EQUIPAMIENTOS.-	
	1- LOCAL USO COLECTIVO	1, 2, 3, 4
	2- INST. DE USOS COLECTIVOS	1, 2

EXCMO AYUNTAMIENTO DE GRANADA-PLAN ESPECIAL DE PROTECCION Y REFORMA INTERIOR

ALBAYZIN de GRANADA

5



23

USOS ACTUALES

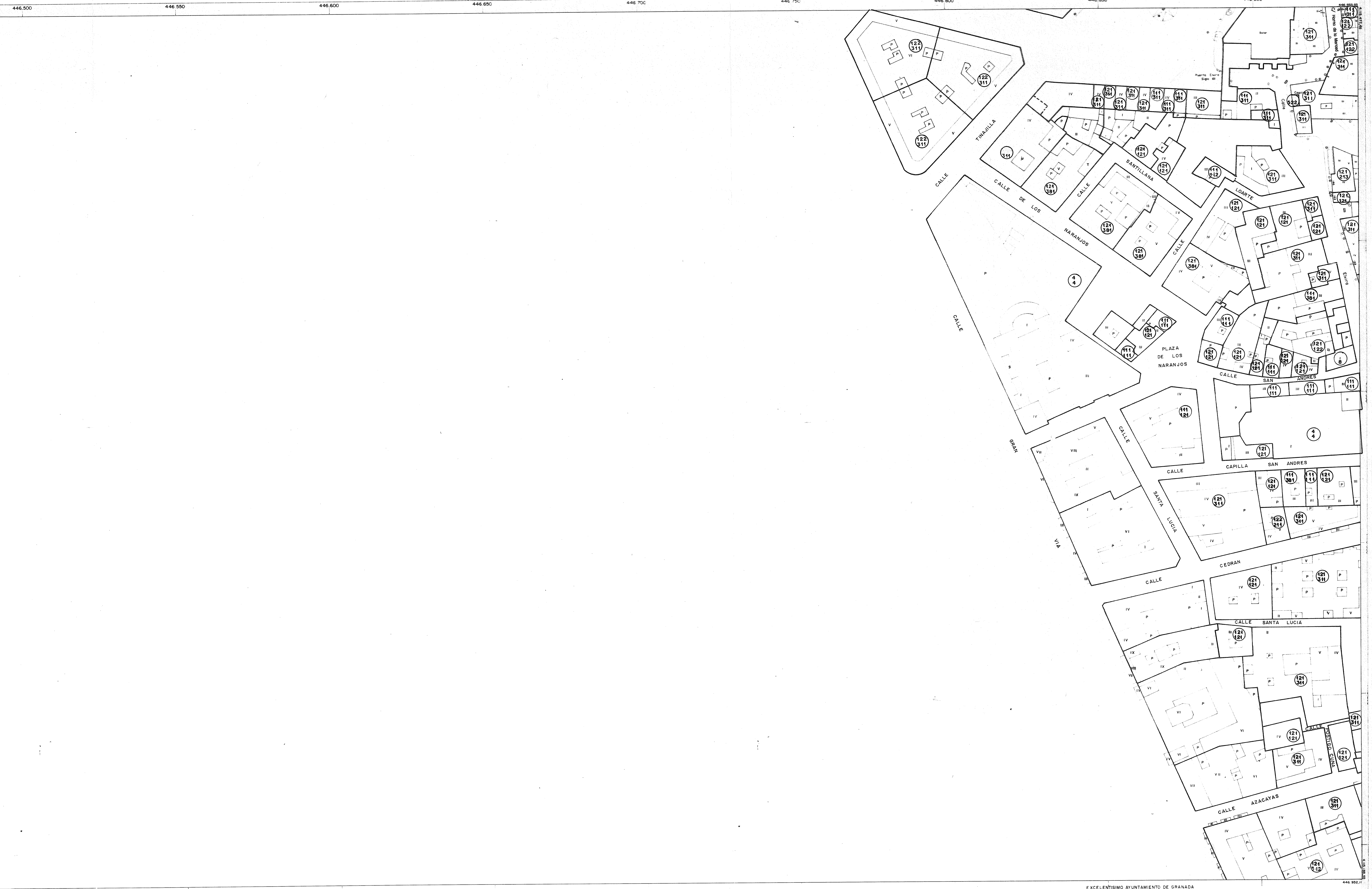
ESCALA 1:500 FECHA MAYO 1988

SISTEMAS URBANOS Y REGIONALES DELTA SUR S.A. SANTIAGO RODRIGUEZ-GIMENO.ARQUITECTO

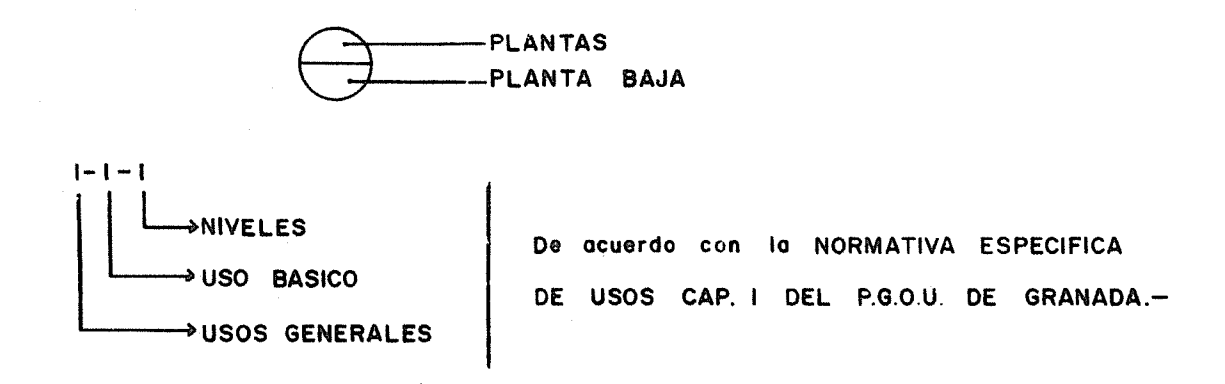
1009
 10JA N° 1009-16-9-3A
 GRANADA

CARTOGRAFIA AEROGRAFIA S.A.
 Proyección UTM ELIPSOIDE INTERNACIONAL
 DATUM POSTRIAMEN ALCANTAR
 Origen de coordenadas NIVEL DEL MAR EN ALCANTAR

ESCALA GRÁFICA
 1:500
 0 5 10 15 20 25 30 35 40 45 50 55 60 65 70 75 80 85 90 95 100



LEYENDA

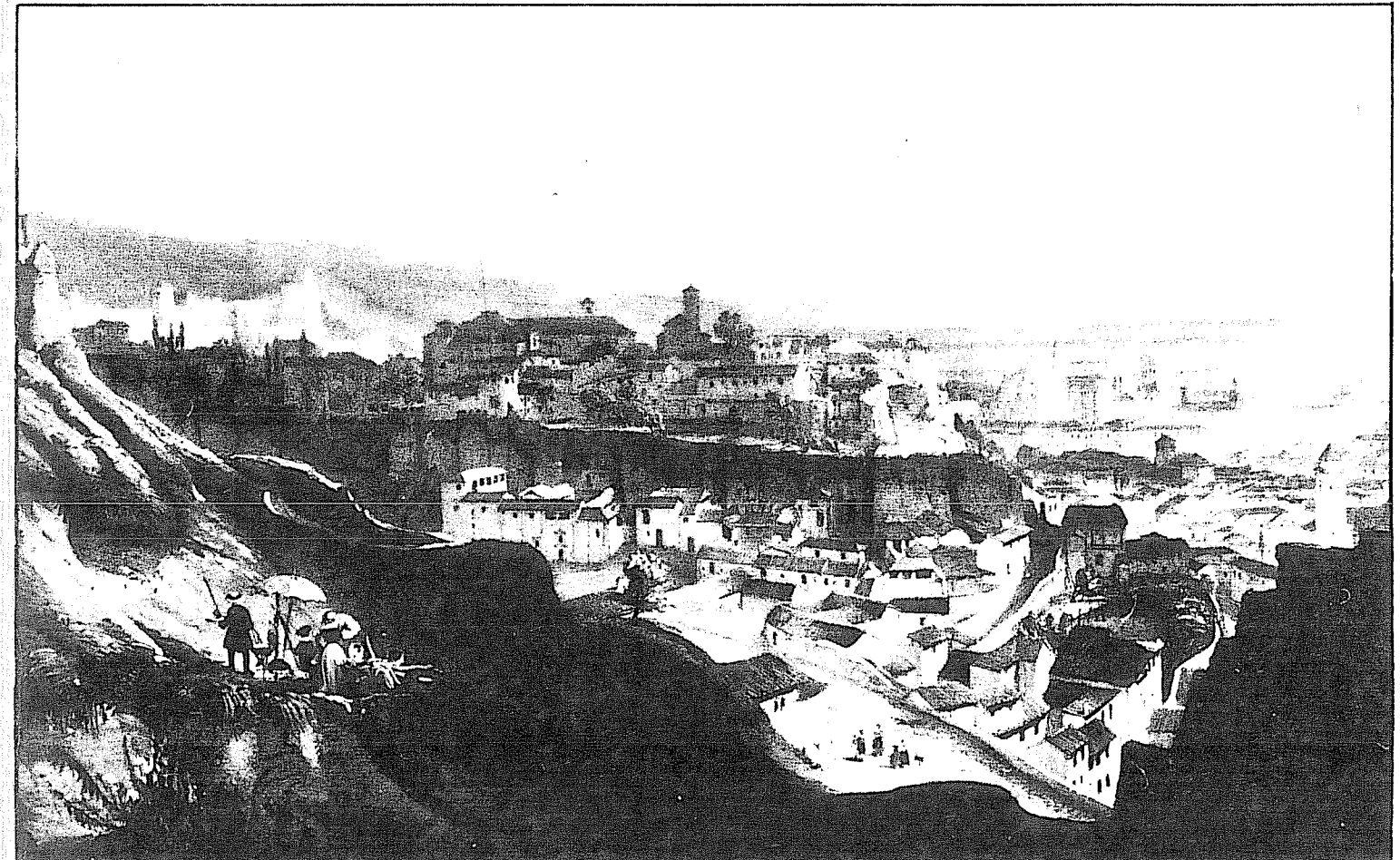


De acuerdo con la NORMATIVA ESPECIFICA DE USOS CAP. I DEL P.O.U. DE GRANADA.-

USOS GENERALES	USO BASICO	NIVELES
1- RESIDENCIAL	RESIDENCIAL-	
2- INDUSTRIAL	1- UNIFAMILIAR	1, 2, 3, 4
3- TERCARIO	2- COLECTIVO	1, 2
4- INSTITUCIONAL	3- COMUNITARIO	1, 2, 3, 4
5- EQUIPAMIENTO COMUNITARIO	4- HOTELERO	1, 2, 3, 4, 5
6- ESPACIOS LIBRES	INDUSTRIAL-	
7- COMUNICACIONES	1- TALLER	1, 2, 3
8- INFRAESTRUCTURAS	2- INDUSTRIA	1, 2, 3, 4, 5, 6, 7
	3- ALMACEN	1, 2
	TERCIARIO-	
	1- BAJO COMERCIAL	1, 2, 3
	2- EDIFICIO COMERCIAL	1, 2, 3
	3- BAJO DE OFICINAS	1, 2, 3
	4- LOCAL DE OFICINAS	1, 2, 3, 4
	5- EDIFICIO DE OFICINAS	1, 2, 3
	6- LOCAL DE ESPECT. O REUNION	1, 2, 3
	7- INST. SINGULAR DE ESPECT. O REUNION	1, 2
	8- GARAJE	1, 2, 3
	EQUIPAMIENTOS -	
	1- LOCAL USO COLECTIVO	1, 2, 3, 4
	2- INST. DE USOS COLECTIVOS	1, 2

EXCMO AYUNTAMIENTO DE GRANADA-PLAN ESPECIAL DE PROTECCION Y REFORMA INTERIOR

ALBAYZIN de GRANADA 4



23

USOS ACTUALES
 ESCALA 1/500 FECHA MAYO 1988

SISTEMAS URBANOS Y REGIONALES DELTA SUR S.A. SANTIAGO RODRIGUEZ-GIMENO.ARQUITECTO



LEYENDA

PLANTAS
 PLANTA BAJA

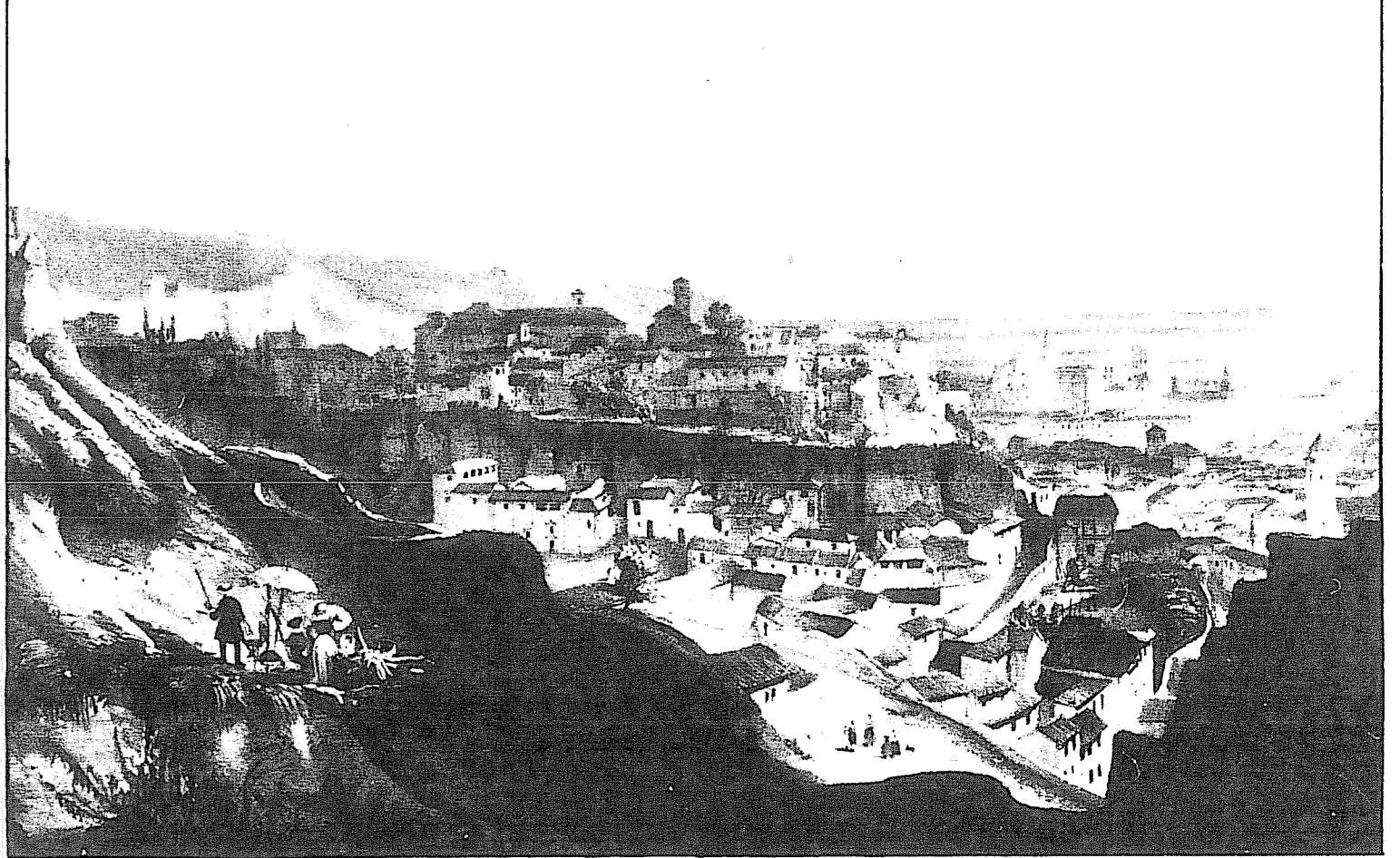
NIVELES
 USO BASICO
 USOS GENERALES

De acuerdo con la NORMATIVA ESPECIFICA DE USOS CAP. I DEL P.O.U. DE GRANADA.

USOS GENERALES	USO BASICO	NIVELES
1- RESIDENCIAL	RESIDENCIAL.-	
2- INDUSTRIAL	1- UNIFAMILIAR	1, 2, 3, 4
3- TERCIARIO	2- COLECTIVO	1, 2
4- INSTITUCIONAL	3- COMUNITARIO	1, 2, 3, 4
5- EQUIPAMIENTO COMUNITARIO	4- HOTELERO	1, 2, 3, 4, 5
6- ESPACIOS LIBRES	INDUSTRIAL.-	
7- COMUNICACIONES	1- TALLER	1, 2, 3
8- INFRAESTRUCTURAS	2- INDUSTRIA	1, 2, 3, 4, 5, 6, 7
	3- ALMACEN	1, 2
	TERCIARIO.-	
	1- BAJO COMERCIAL	1, 2, 3
	2- EDIFICIO COMERCIAL	1, 2, 3
	3- BAJO DE OFICINAS	1, 2, 3
	4- LOCAL DE OFICINAS	1, 2, 3, 4
	5- EDIFICIO DE OFICINAS	1, 2, 3
	6- LOCAL DE ESPECT. O REUNION	1, 2, 3
	7- INST. SINGULAR DE ESPECT. O REUNION	1, 2
	8- GARAJE	1, 2, 3
	EQUIPAMIENTOS.-	
	1- LOCAL USO COLECTIVO	1, 2, 3, 4
	2- INST. DE USOS COLECTIVOS	1, 2

EXCMO AYUNTAMIENTO DE GRANADA-PLAN ESPECIAL DE PROTECCION Y REFORMA INTERIOR

ALBAYZIN de GRANADA 3



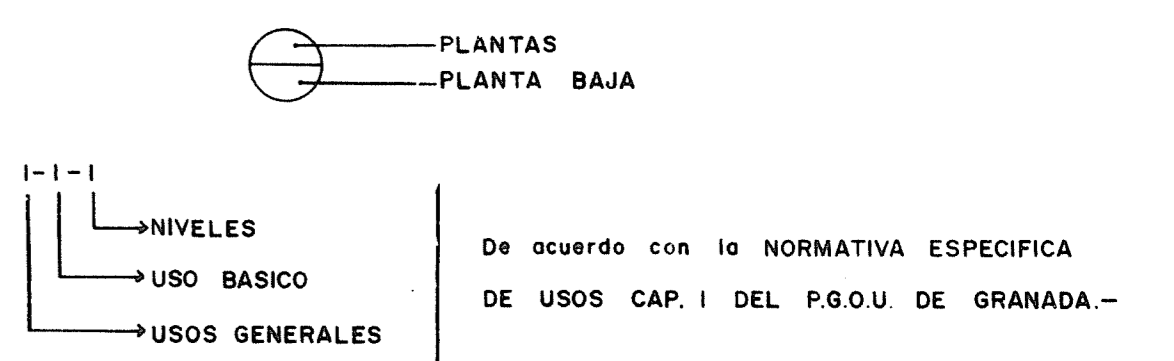
USOS ACTUALES
 ESCALA 1/500 FECHA MAYO 1988

23

SISTEMAS URBANOS Y REGIONALES DELTA SUR S.A. SANTIAGO RODRIGUEZ GIMENO. ARQUITECTO



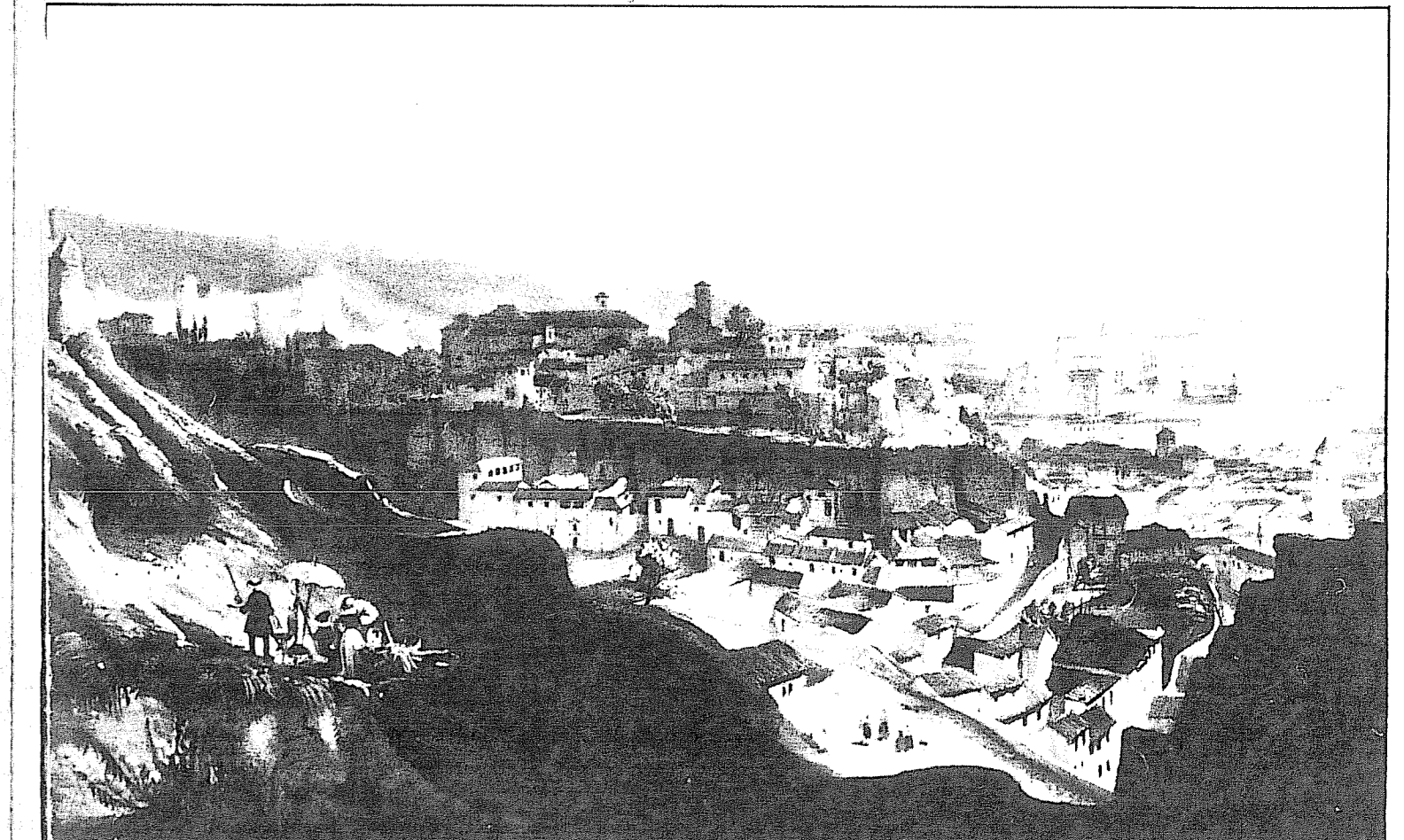
LEYENDA



USOS GENERALES	USO BÁSICO	NIVELES
1- RESIDENCIAL	RESIDENCIAL -	
2- INDUSTRIAL	1- UNIFAMILIAR	1, 2, 3, 4
3- TERCARIO	2- COLECTIVO	1, 2
4- INSTITUCIONAL	3- COMUNITARIO	1, 2, 3, 4
5- EQUIPAMIENTO COMUNITARIO	4- HOTELERO	1, 2, 3, 4, 5
6- ESPACIOS LIBRES	INDUSTRIAL -	
7- COMUNICACIONES	1- TALLER	1, 2, 3
8- INFRAESTRUCTURAS	2- INDUSTRIA	1, 2, 3, 4, 5, 6, 7
	3- ALMACEN	1, 2
	TERCARIO -	
	1- BAJO COMERCIAL	1, 2, 3
	2- EDIFICIO COMERCIAL	1, 2, 3
	3- BAJO DE OFICINAS	1, 2, 3
	4- LOCAL DE OFICINAS	1, 2, 3, 4
	5- EDIFICIO DE OFICINAS	1, 2, 3
	6- LOCAL DE ESPECT. O REUNION	1, 2, 3
	7- INST. SINGULAR DE ESPECT. O REUNION	1, 2
	8- GARAJE	1, 2, 3
	EQUIPAMIENTOS -	
	1- LOCAL USO COLECTIVO	1, 2, 3, 4
	2- INST. DE USOS COLECTIVOS	1, 2

EXCMO AYUNTAMIENTO DE GRANADA-PLAN ESPECIAL DE PROTECCION Y REFORMA INTERIOR

ALBAYZIN de GRANADA 2



23
 USOS ACTUALES
 ESCALA 1/500 FECHA MAYO 1988
 SISTEMAS URBANOS Y REGIONALES DELTA SUR S.A.
 SANTIAGO RODRIGUEZ GIMENO ARQUITECTO