

M11.4



M12.8



M13.4 / M13.5



M13.6



M13.7



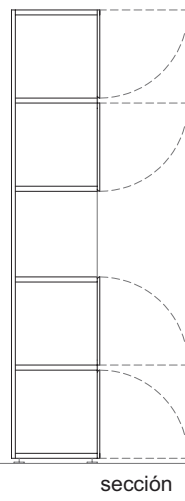
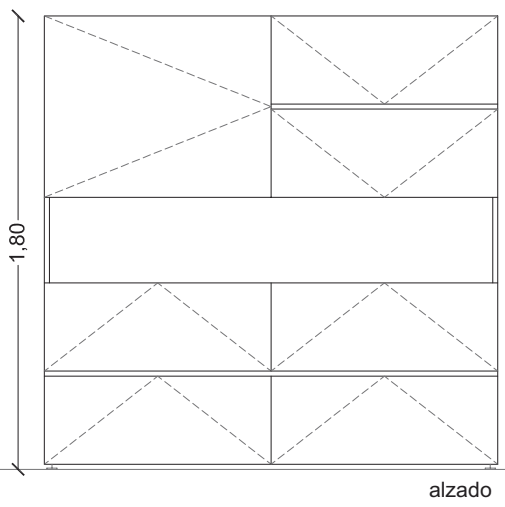
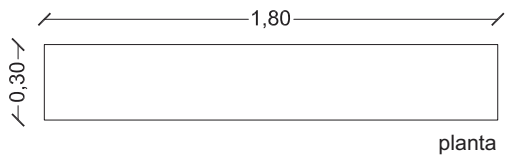
M13.8



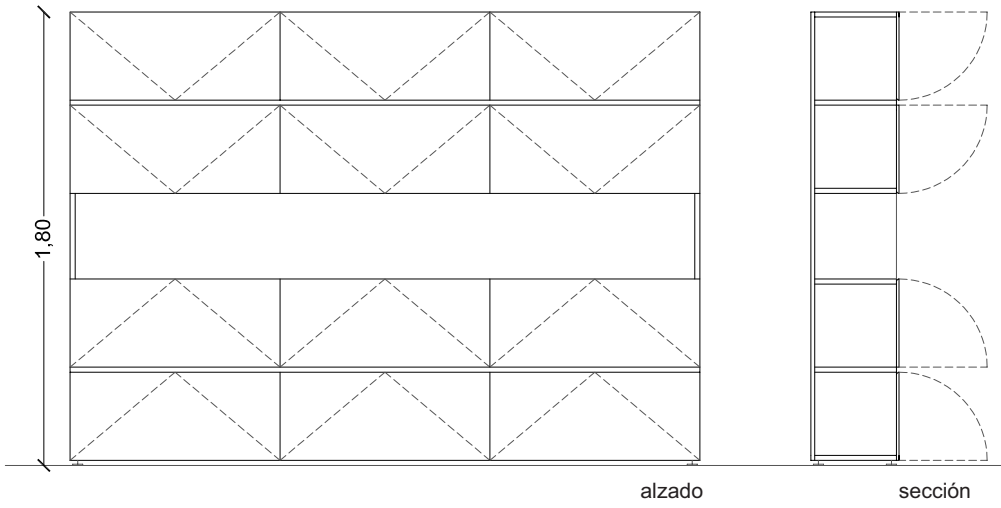
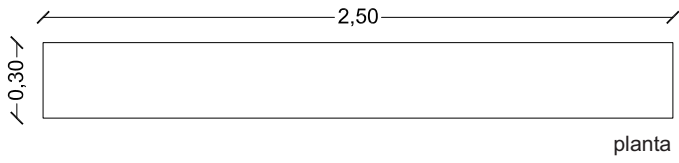
M13.9



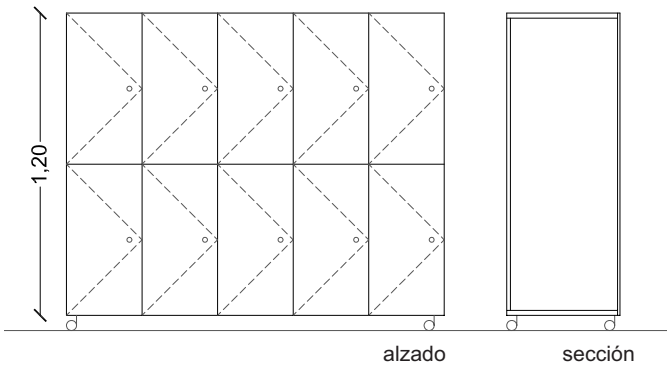
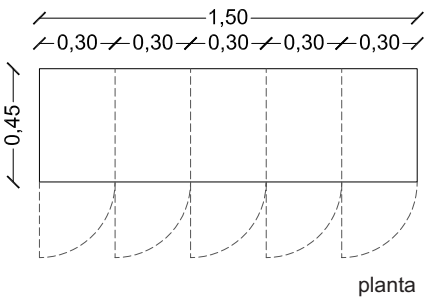
M13.10



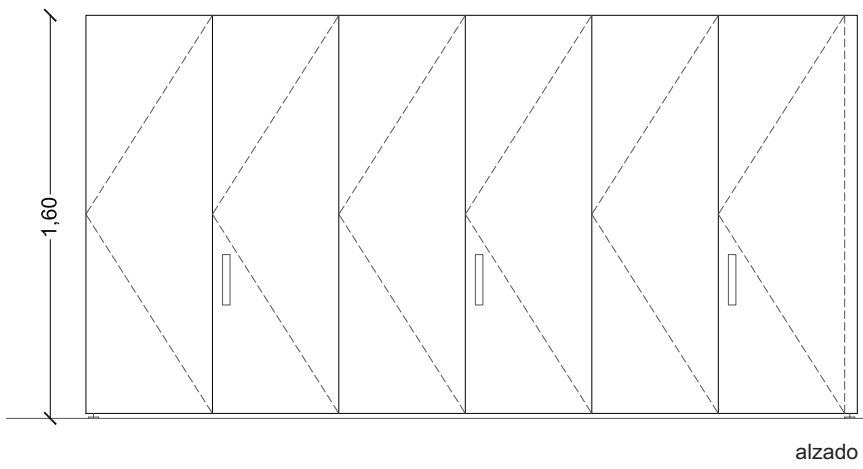
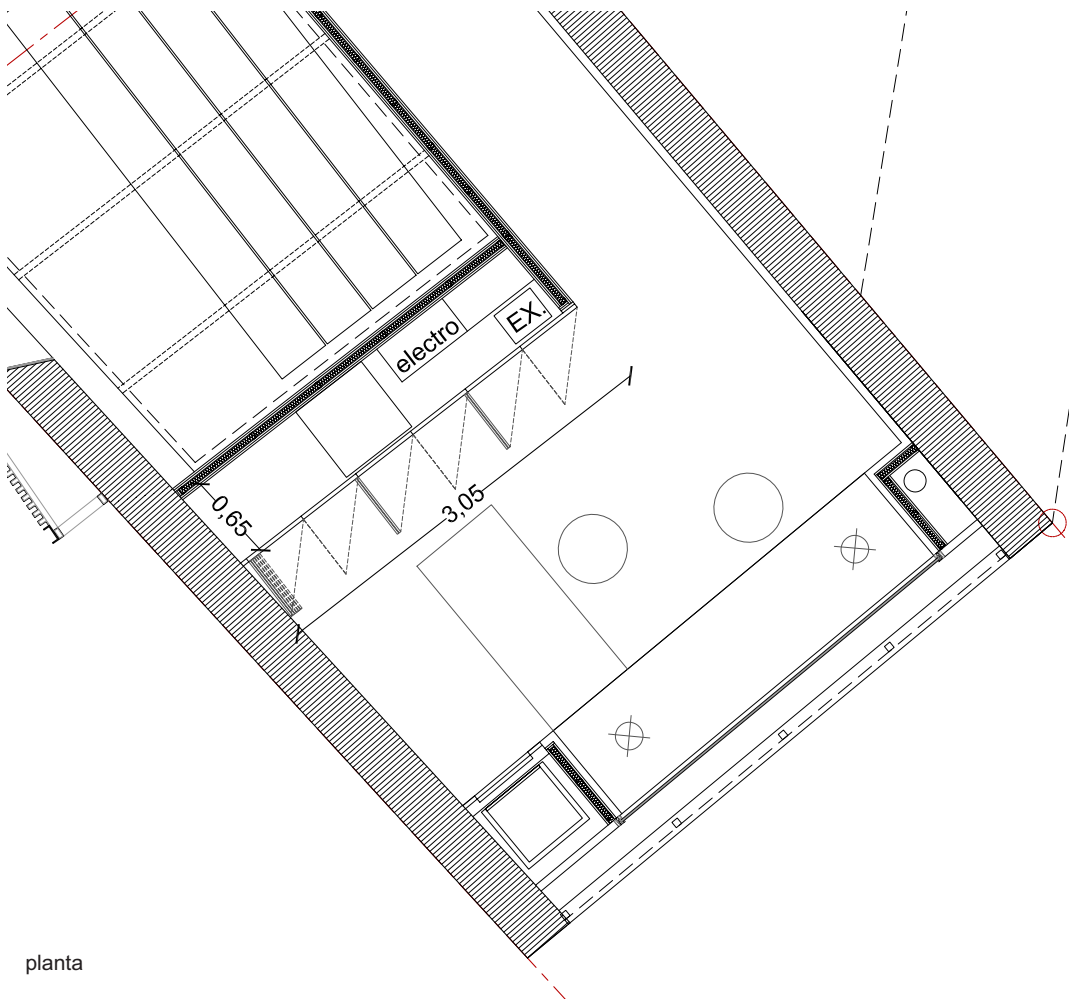
M1.9



M1.10



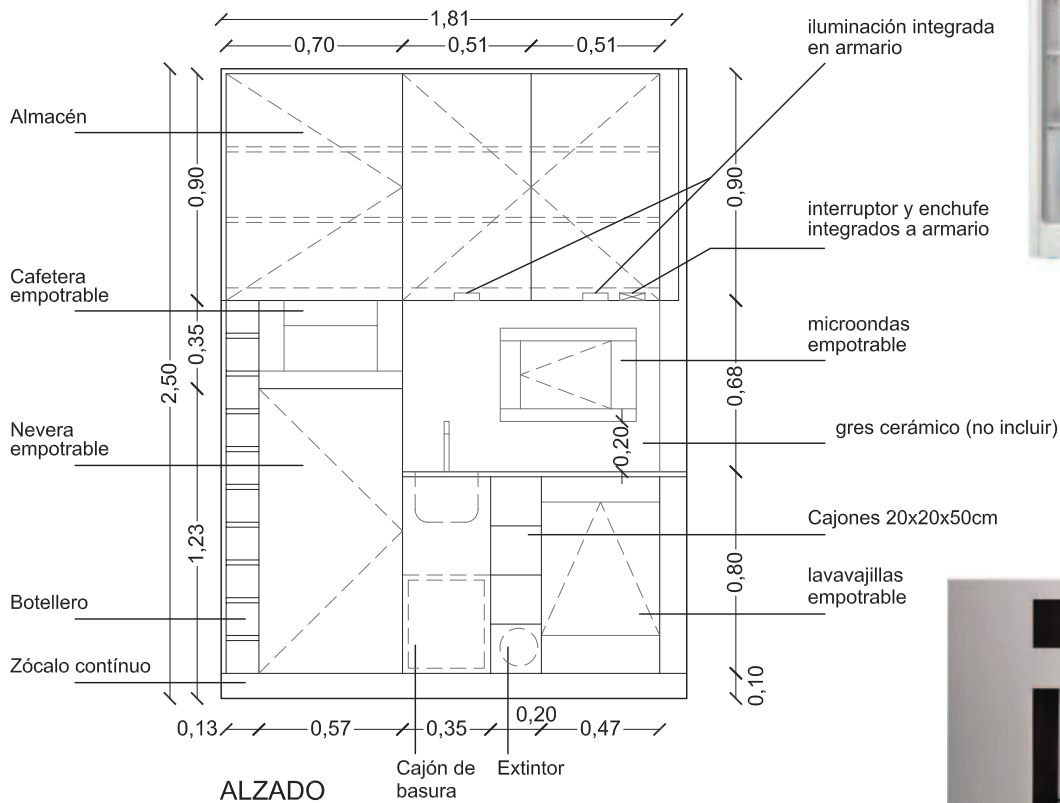
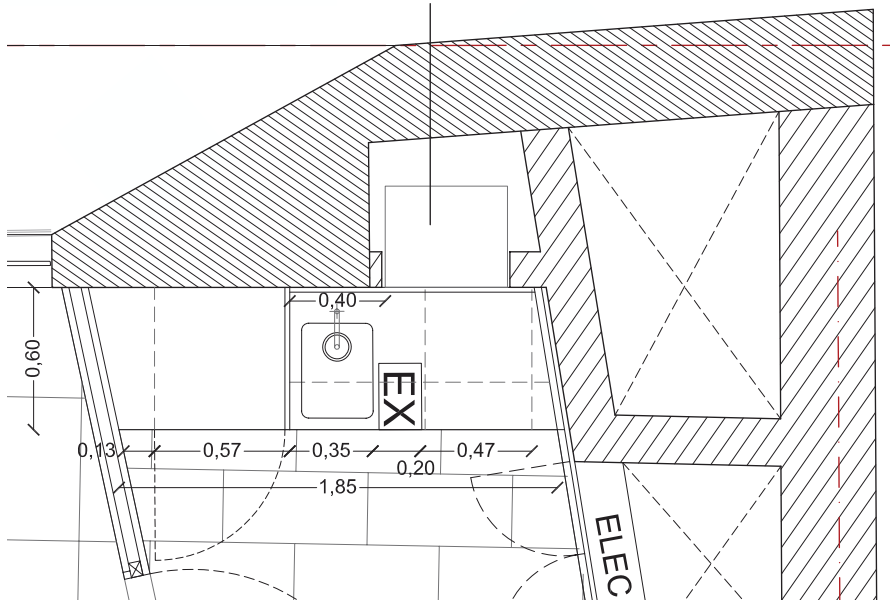
M4.3



M5.6

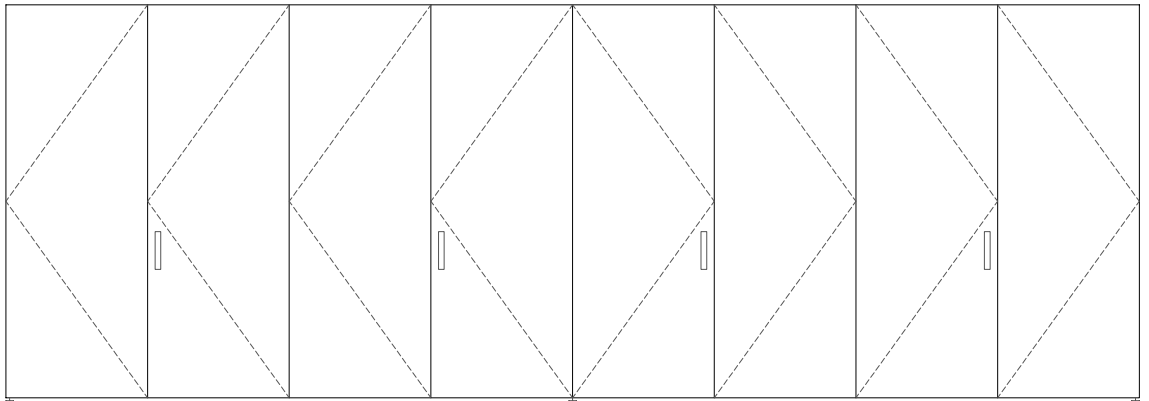


huevo para Microondas

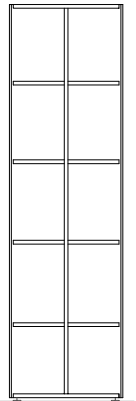


ALZADO

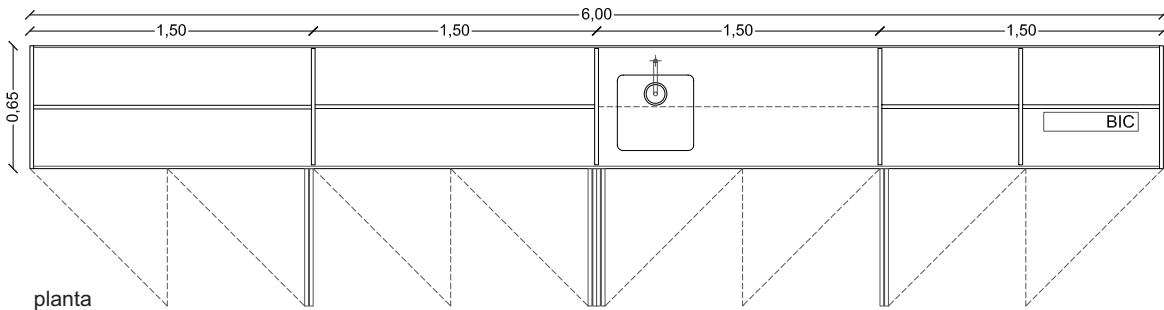




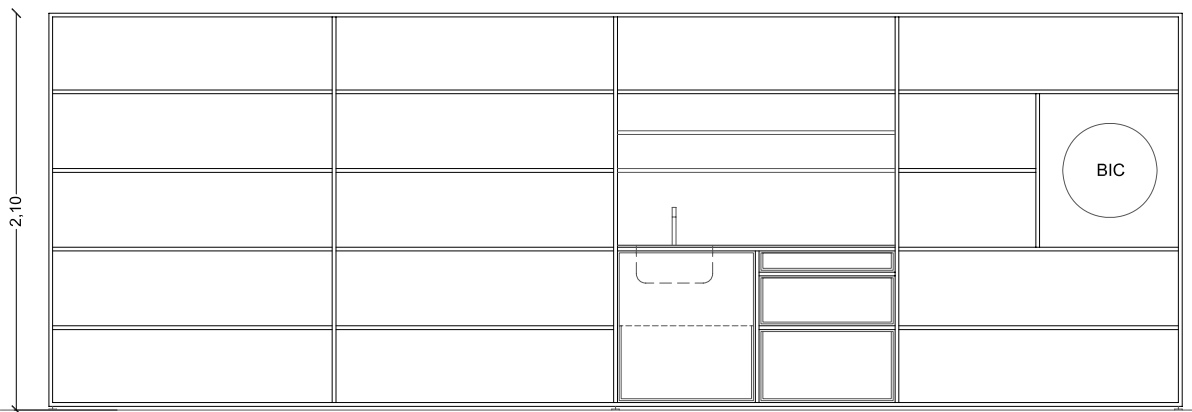
alzado



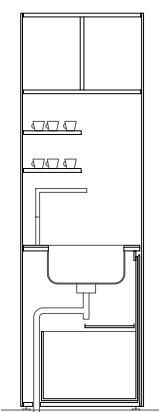
sección transversal estantería



planta

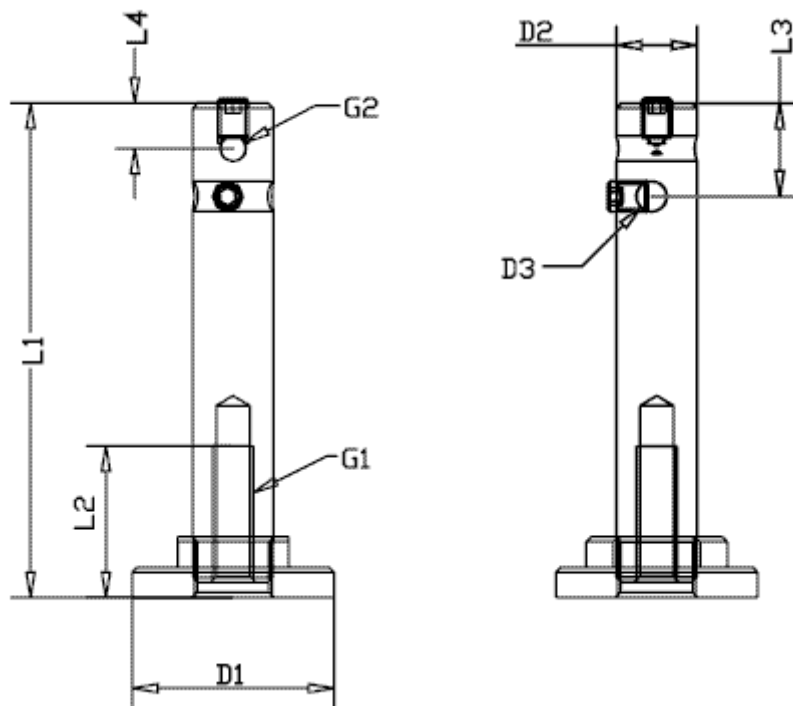


sección longitudinal



sección transversal cocina

M6.10



ART. NO.	G1	G2	D1	D2	D3	L1	L2	L3	L4	LOAD	KG/100	PACK
08164095	M8	M6	40.0	16.0	6.0	95	30	19	9	100kg	19.4	

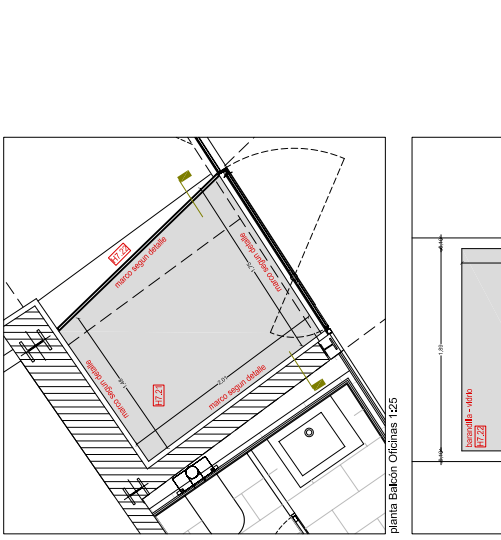
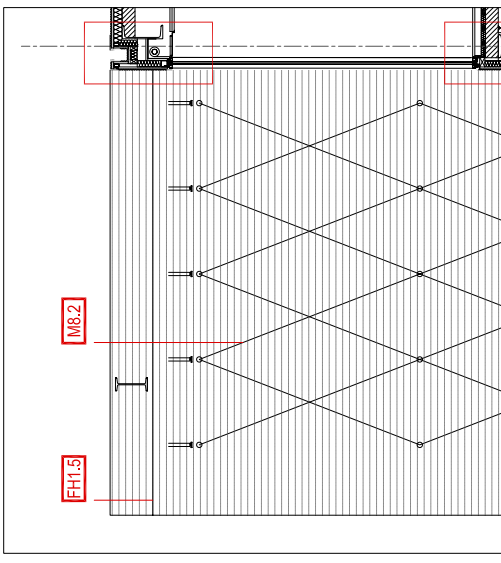
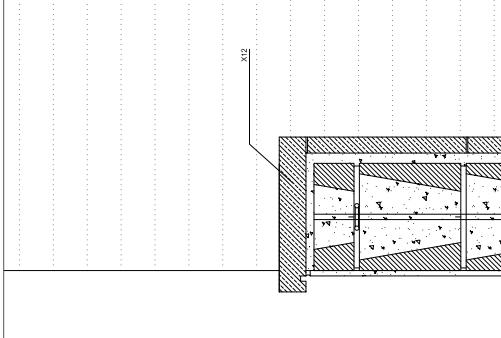
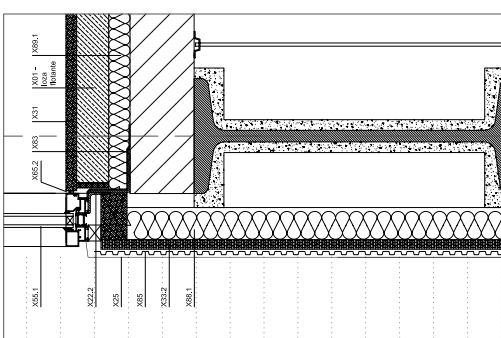
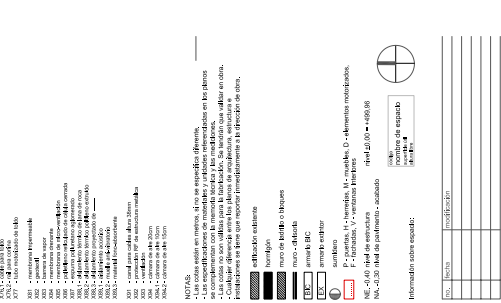
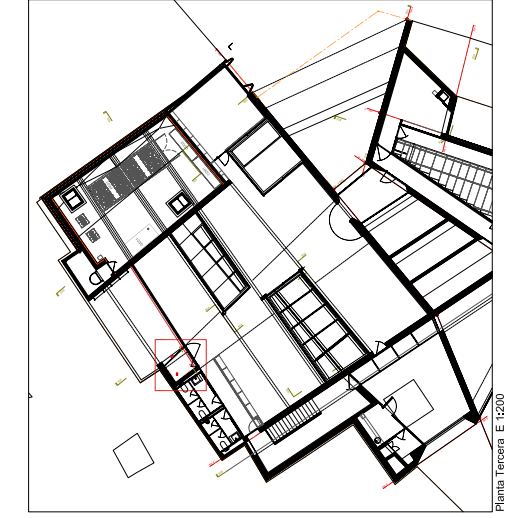
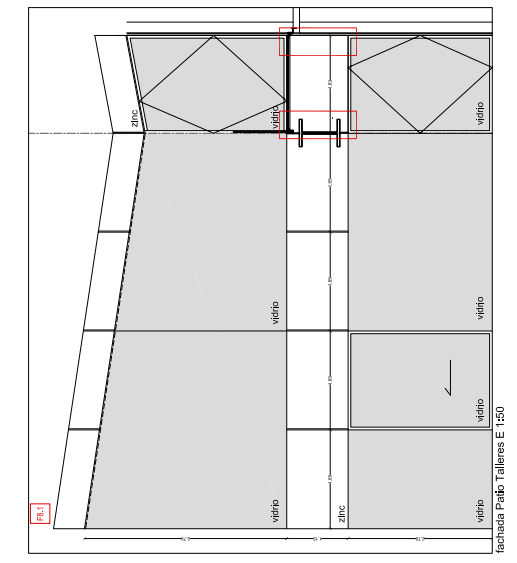
M8.2

ALZOS Y PLANTAS

- X17 - Cerramiento exterior
- X18 - Muro de carga
- X19 - Muro de carga
- X20 - Muro de carga
- X21 - Muro de carga
- X22 - Muro de carga
- X23 - Muro de carga
- X24 - Muro de carga
- X25 - Muro de carga
- X26 - Muro de carga
- X27 - Muro de carga
- X28 - Muro de carga
- X29 - Muro de carga
- X30 - Muro de carga
- X31 - Muro de carga
- X32 - Muro de carga
- X33 - Muro de carga
- X34 - Muro de carga
- X35 - Muro de carga
- X36 - Muro de carga
- X37 - Muro de carga
- X38 - Muro de carga
- X39 - Muro de carga
- X40 - Muro de carga
- X41 - Muro de carga
- X42 - Muro de carga
- X43 - Muro de carga
- X44 - Muro de carga
- X45 - Muro de carga
- X46 - Muro de carga
- X47 - Muro de carga
- X48 - Muro de carga
- X49 - Muro de carga
- X50 - Muro de carga
- X51 - Muro de carga
- X52 - Muro de carga
- X53 - Muro de carga
- X54 - Muro de carga
- X55 - Muro de carga
- X56 - Muro de carga
- X57 - Muro de carga
- X58 - Muro de carga
- X59 - Muro de carga
- X60 - Muro de carga
- X61 - Muro de carga
- X62 - Muro de carga
- X63 - Muro de carga
- X64 - Muro de carga
- X65 - Muro de carga
- X66 - Muro de carga
- X67 - Muro de carga
- X68 - Muro de carga
- X69 - Muro de carga
- X70 - Muro de carga
- X71 - Muro de carga
- X72 - Muro de carga
- X73 - Muro de carga
- X74 - Muro de carga
- X75 - Muro de carga
- X76 - Muro de carga
- X77 - Muro de carga
- X78 - Muro de carga
- X79 - Muro de carga
- X80 - Muro de carga
- X81 - Muro de carga
- X82 - Muro de carga
- X83 - Muro de carga
- X84 - Muro de carga
- X85 - Muro de carga
- X86 - Muro de carga
- X87 - Muro de carga
- X88 - Muro de carga
- X89 - Muro de carga
- X90 - Muro de carga
- X91 - Muro de carga
- X92 - Muro de carga
- X93 - Muro de carga
- X94 - Muro de carga
- X95 - Muro de carga
- X96 - Muro de carga
- X97 - Muro de carga
- X98 - Muro de carga
- X99 - Muro de carga
- X00 - Muro de carga

NOTAS:

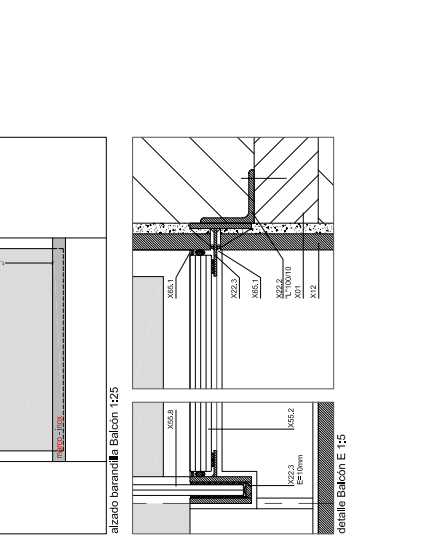
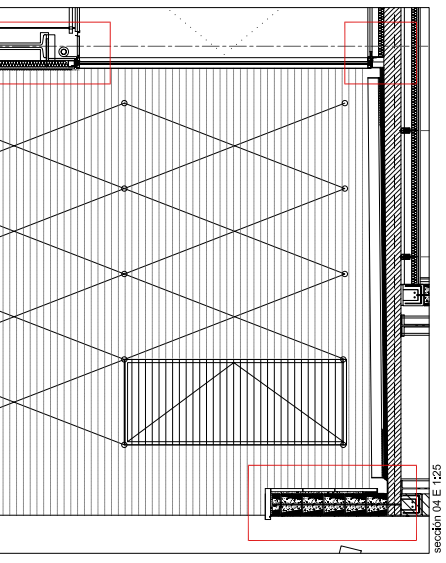
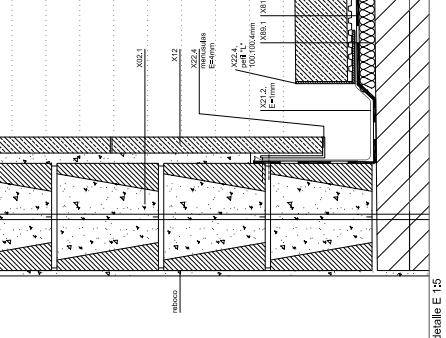
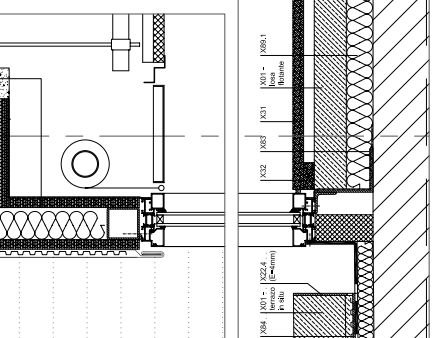
1. Se han considerado en el presupuesto las siguientes cantidades para el suministro de los materiales necesarios para la ejecución de este proyecto, en los trabajos de obra.
2. El presupuesto incluye el transporte y la descarga de los materiales en obra.
3. El presupuesto incluye el transporte y la descarga de los materiales en obra.
4. El presupuesto incluye el transporte y la descarga de los materiales en obra.
5. El presupuesto incluye el transporte y la descarga de los materiales en obra.
6. El presupuesto incluye el transporte y la descarga de los materiales en obra.
7. El presupuesto incluye el transporte y la descarga de los materiales en obra.
8. El presupuesto incluye el transporte y la descarga de los materiales en obra.
9. El presupuesto incluye el transporte y la descarga de los materiales en obra.
10. El presupuesto incluye el transporte y la descarga de los materiales en obra.



CENTRO FEDERICO GARCIA LORCA
PLAZA DE LA ROMANILLA, GRANADA
PROYECTO EJECUTIVO

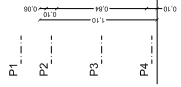
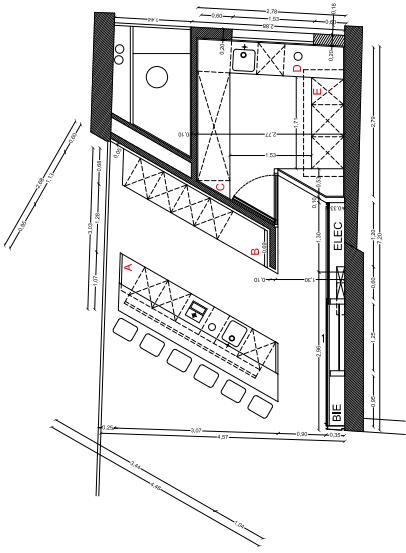
F8.1 y HZ 21-22
A-60.11
 Paños Talleres y Balcón

Fundación Federico García Lorca
 argos management
 mca-I median and slownet architects, s.l.
 PCH Group, consultoría integral de ingeniería



MÓDULO 'A'

Barra



P1



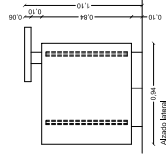
P2



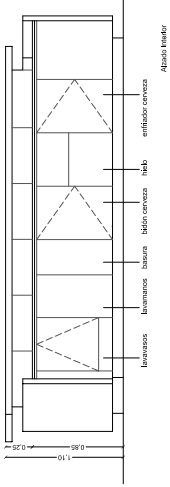
P3



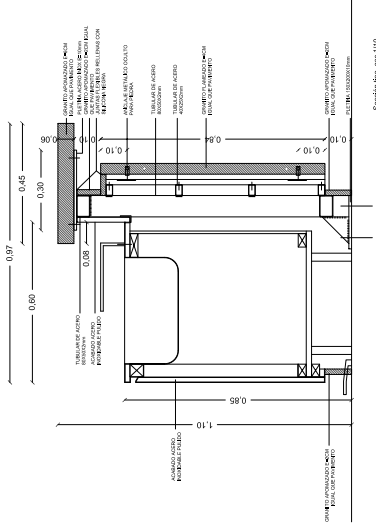
P4



Alabos baner



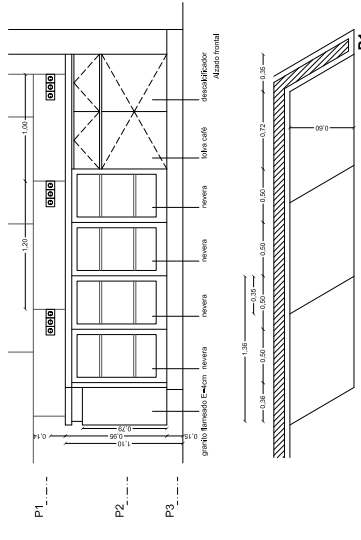
Alabos baner



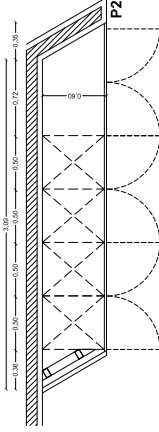
Sección tipo: esp: 110

MÓDULO 'B'

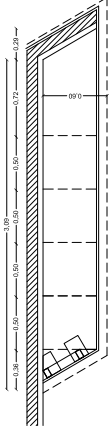
Contrabarra



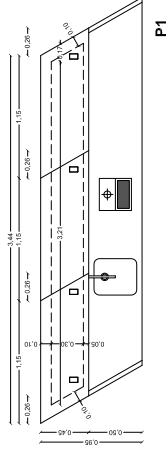
P1



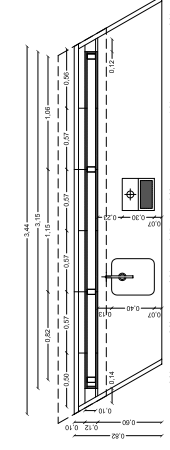
P2



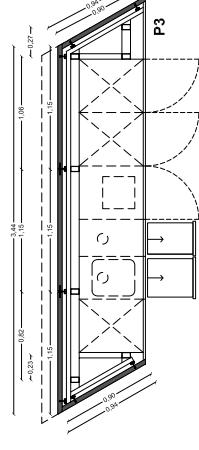
P3



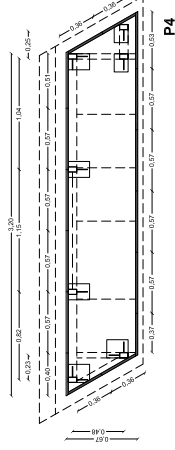
P1



P2



P3

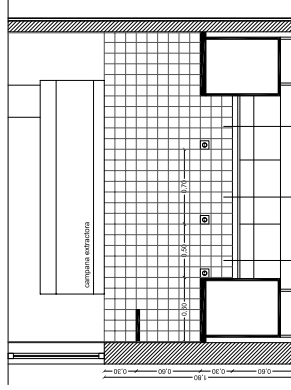
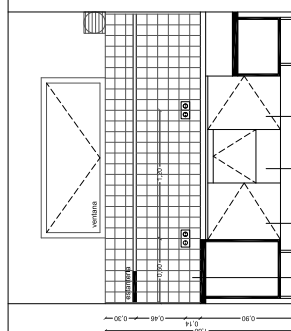
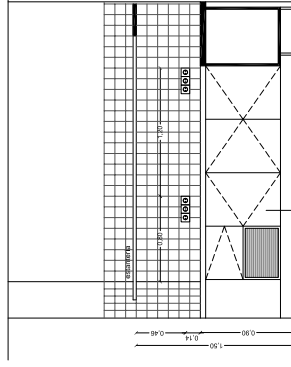


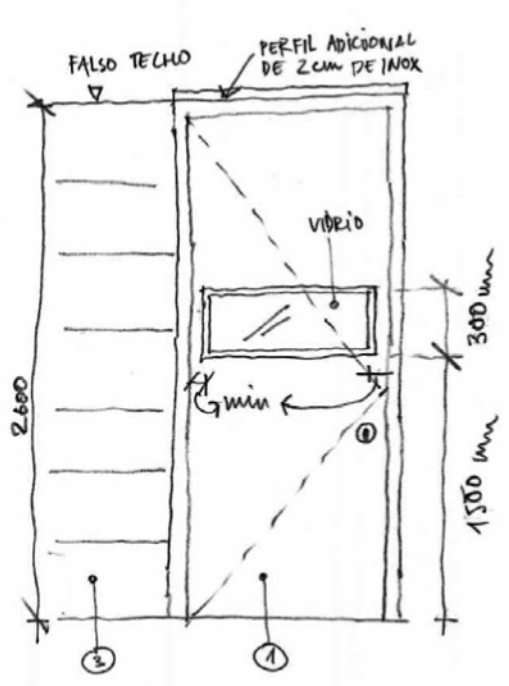
P4

MÓDULO 'C'

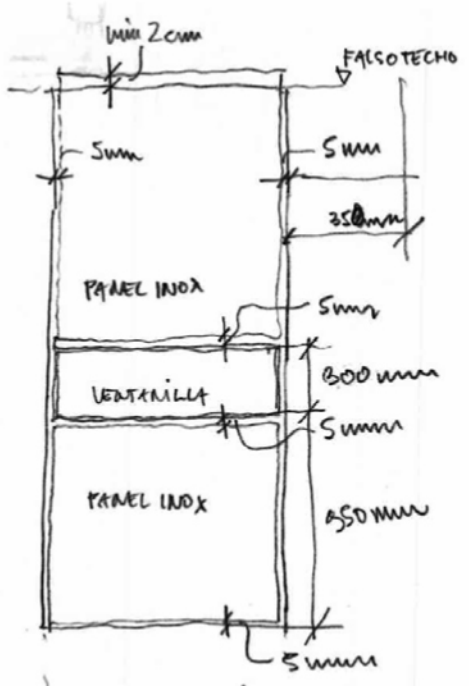
MÓDULO 'D'

MÓDULO 'E'



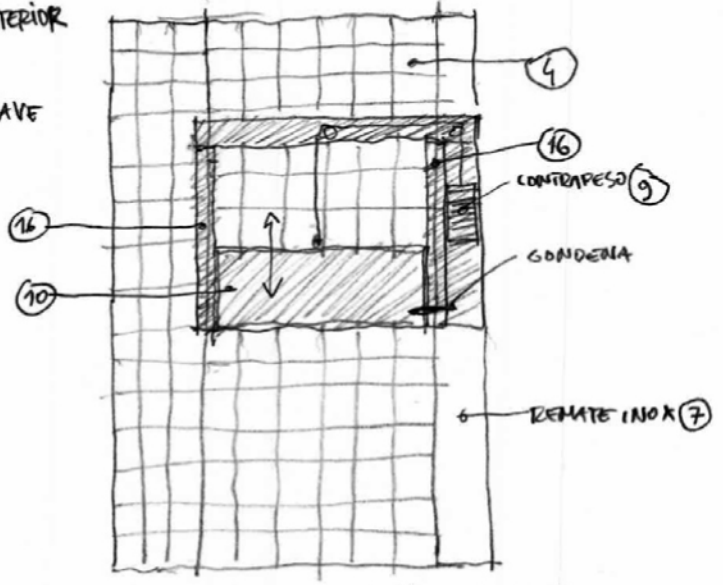


ALZADO PUERTA

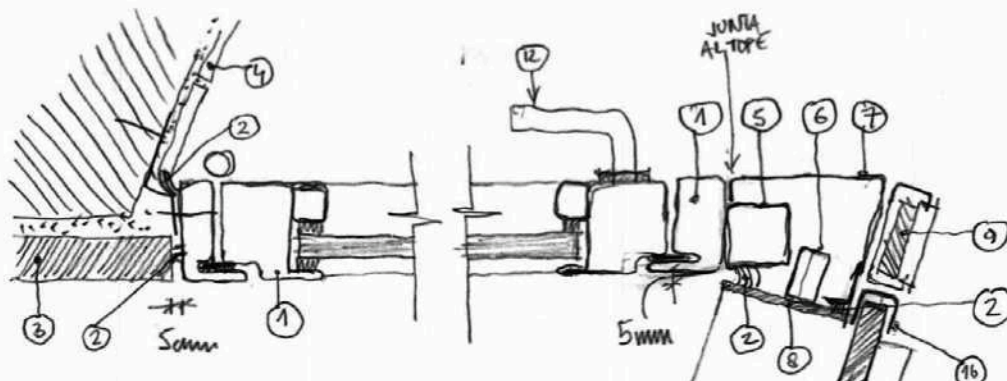


ALZADO VENTANILLA EXTERIOR

- PUERTA LIEVA
MANILLA TIPO TIRADOR AL INTERIOR SOLO!
- LLEVA CERRADURA DE LLAVE
- LLEVA GOMA PARA PREVER SALIDA DE OLORES Y EL RUIDO DE CIERRE DE PUERTAS.
- LLEVA TOPE DE SUELO



ALZADO VENTANILLA INTERIOR



- ① PUERTA INOX CON VENTANA
- ② SELCADO, SIEMPRE RENDIDO 5mm!
- ③ PREFABRICADO
- ④ AZULEJOS
- ⑤ TUBO 40,40,2
- ⑥ TUBO 40,20,2
- ⑦ CHAPA INOX E=2mm PLEGADA
- ⑧ MARCO VENTANILLA CHAPA INOX E=4mm
- ⑨ CONTRAPESO
- ⑩ PANEL DE CIERRE DE VENTANILLA, RECUBIERTO A AMBOS LADOS CON CHAPA INOX E=1,5mm, MECANIZADA, CON CONDENA INTERIOR
- ⑪ MURO DE TABIQUE DE 7cm
- ⑫ MANILLA TIPO TIRADOR
- ⑬ PERFIL "U" DE INOX 20,20,2mm
- ⑭ VIDRIO CORREDERA
- ⑮ PANEL DE MADERA RECUBIERTO CON CHAPA INOX E=1,5mm, FIJACION OCULTA
- ⑯ GUIAS LATERALES PARA PANEL DE CIERRE DE VENTANILLA

